

I . 大氣質・氣象關係資料

大気質・気象総括表

地点：安部居集会所
 期間：R01.11.15(金)～R01.11.21(木)

項目	大気質												風向			風速					
	二酸化窒素 (NO ₂)			一酸化窒素 (NO)			窒素酸化物 (NOx)			二酸化硫黄 (SO ₂)			浮遊粒子状物質 (SPM)			風向	風速				
	平均値	最高値	最低値	平均値	最高値	最低値	平均値	最高値	最低値	平均値	最高値	最低値	平均値	最高値	最低値		平均値	最高値	最低値		
期間	ppm																		m/s		
1	0.008	0.015	0.005	0.005	0.015	0.001	0.013	0.027	0.007	0.001	0.002	0.001	0.011	0.019	0.005	ESE	1.4	2.8	0.4		
2	0.008	0.014	0.003	0.004	0.017	0.001	0.012	0.029	0.005	0.001	0.004	0.000	0.021	0.032	0.008	SE	1.4	3.5	0.4		
3	0.004	0.007	0.002	0.002	0.006	0.001	0.006	0.011	0.003	0.001	0.003	0.001	0.022	0.029	0.012	SSE	1.6	4.1	0.4		
4	0.011	0.019	0.003	0.004	0.008	0.001	0.015	0.027	0.004	0.002	0.004	0.001	0.029	0.034	0.006	SSE	2.0	3.8	0.7		
5	0.007	0.017	0.001	0.005	0.017	0.000	0.012	0.034	0.002	0.001	0.001	0.001	0.019	0.035	0.007	N	3.6	5.0	1.2		
6	0.006	0.013	0.002	0.003	0.012	0.000	0.009	0.025	0.002	0.001	0.001	0.000	0.009	0.013	0.005	NW	2.2	5.0	0.2		
7	0.008	0.019	0.003	0.010	0.037	0.002	0.018	0.046	0.007	0.001	0.002	0.000	0.009	0.016	0.005	ESE	1.4	3.5	0.6		
期中	0.007																		0.017		
最高値	0.019																		0.134		
最低値	0.001																		0.005		

項目	大気質												風向			風速					
	二酸化窒素 (NO ₂)			一酸化窒素 (NO)			窒素酸化物 (NOx)			二酸化硫黄 (SO ₂)			浮遊粒子状物質 (SPM)			風向	風速				
	平均値	最高値	最低値	平均値	最高値	最低値	平均値	最高値	最低値	平均値	最高値	最低値	平均値	最高値	最低値		平均値	最高値	最低値		
期間	ppm																		m/s		
1	0.004	0.006	0.002	0.002	0.004	0.001	0.006	0.009	0.003	0.001	0.001	0.001	0.012	0.025	0.006	SSE	1.6	3.4	0.5		
2	0.004	0.006	0.002	0.002	0.005	0.000	0.006	0.010	0.002	0.001	0.001	0.000	0.012	0.019	0.005	-	2.0	3.3	0.8		
3	0.005	0.009	0.002	0.002	0.005	0.001	0.007	0.012	0.002	0.001	0.001	0.001	0.013	0.022	0.009	E	1.5	3.8	0.7		
4	0.005	0.006	0.003	0.003	0.006	0.002	0.008	0.010	0.006	0.001	0.001	0.000	0.015	0.030	0.006	-	1.8	4.6	0.8		
5	0.007	0.012	0.003	0.006	0.015	0.001	0.013	0.027	0.004	0.001	0.001	0.000	0.016	0.030	0.006	-	1.5	4.2	0.4		
6	0.009	0.019	0.004	0.007	0.017	0.000	0.016	0.027	0.004	0.001	0.001	0.001	0.014	0.028	0.005	-	1.7	4.6	0.8		
7	0.009	0.015	0.004	0.008	0.020	0.003	0.017	0.026	0.007	0.001	0.001	0.001	0.016	0.030	0.009	SSE	1.8	3.8	0.9		
8	0.008	0.012	0.004	0.009	0.026	0.002	0.017	0.036	0.008	0.001	0.001	0.001	0.017	0.028	0.009	-	1.7	3.0	0.6		
9	0.010	0.014	0.006	0.013	0.037	0.003	0.023	0.046	0.010	0.001	0.001	0.001	0.020	0.031	0.008	-	1.9	3.0	0.5		
10	0.012	0.017	0.007	0.008	0.017	0.003	0.020	0.034	0.010	0.001	0.002	0.001	0.020	0.034	0.008	-	2.4	3.6	1.1		
11	0.008	0.013	0.004	0.005	0.013	0.002	0.013	0.026	0.006	0.001	0.003	0.001	0.023	0.035	0.011	N	3.0	5.0	1.1		
12	0.011	0.017	0.004	0.007	0.012	0.002	0.018	0.025	0.006	0.002	0.004	0.001	0.027	0.063	0.005	NW	2.9	4.8	1.9		
13	0.008	0.014	0.003	0.004	0.006	0.001	0.012	0.020	0.005	0.002	0.004	0.001	0.035	0.134	0.005	NW	3.2	4.1	1.6		
14	0.009	0.012	0.004	0.006	0.009	0.001	0.015	0.020	0.005	0.002	0.004	0.001	0.019	0.030	0.009	N	3.0	4.3	1.7		
15	0.009	0.014	0.003	0.005	0.008	0.001	0.019	0.004	0.004	0.002	0.004	0.001	0.019	0.029	0.007	NNW	3.1	3.8	2.3		
16	0.008	0.017	0.003	0.005	0.009	0.001	0.013	0.025	0.004	0.002	0.003	0.001	0.023	0.029	0.006	N	2.6	3.9	1.7		
17	0.009	0.019	0.003	0.004	0.011	0.001	0.013	0.030	0.004	0.001	0.003	0.001	0.014	0.024	0.006	-	1.2	2.8	0.4		
18	0.009	0.012	0.006	0.003	0.006	0.001	0.012	0.016	0.008	0.001	0.001	0.001	0.014	0.024	0.007	-	1.4	5.0	0.2		
19	0.007	0.010	0.001	0.002	0.004	0.001	0.009	0.013	0.002	0.001	0.001	0.001	0.015	0.025	0.008	-	1.6	4.7	0.5		
20	0.007	0.009	0.002	0.002	0.005	0.000	0.009	0.012	0.002	0.001	0.001	0.001	0.015	0.027	0.008	SSE	1.5	3.2	0.5		
21	0.007	0.013	0.002	0.003	0.006	0.000	0.010	0.015	0.002	0.001	0.001	0.001	0.014	0.027	0.008	ESE	1.4	3.7	0.8		
22	0.006	0.011	0.002	0.003	0.005	0.000	0.009	0.014	0.002	0.001	0.001	0.001	0.013	0.026	0.008	SSE	1.4	4.3	0.8		
23	0.005	0.007	0.002	0.002	0.005	0.000	0.007	0.010	0.002	0.001	0.001	0.001	0.012	0.023	0.007	ESE	1.2	3.0	0.8		
24	0.004	0.006	0.002	0.002	0.005	0.001	0.006	0.010	0.003	0.001	0.001	0.001	0.011	0.022	0.006	-	1.4	3.3	0.4		

大気質・気象総括表

地点：安部居集会所
 期間：R02.02.07(金)～R02.02.13(木)

項目	大気質												風向			風速					
	二酸化窒素 (NO ₂)			一酸化窒素 (NO)			窒素酸化物 (NOx)			二酸化硫黄 (SO ₂)			浮遊粒子状物質 (SPM)			風向	風速				
	平均値	最高値	最低値	平均値	最高値	最低値	平均値	最高値	最低値	平均値	最高値	最低値	平均値	最高値	最低値		平均値	最高値	最低値		
期間	ppm																		m/s		
1	0.009	0.015	0.004	0.006	0.022	0.000	0.015	0.037	0.006	0.001	0.001	0.000	0.008	0.013	0.003	SE	1.0	2.1	0.2		
2	0.008	0.020	0.002	0.005	0.025	0.000	0.013	0.043	0.002	0.001	0.002	0.000	0.014	0.030	0.003	N	2.1	5.7	0.6		
3	0.002	0.004	0.001	0.001	0.002	0.000	0.003	0.005	0.001	0.001	0.001	0.000	0.007	0.013	0.004	N	3.6	6.7	0.2		
4	0.008	0.018	0.002	0.006	0.029	0.000	0.014	0.043	0.002	0.001	0.002	0.000	0.011	0.024	0.007	NNW	2.5	6.5	0.3		
5	0.004	0.012	0.002	0.001	0.006	0.000	0.005	0.017	0.002	0.001	0.001	0.000	0.012	0.015	0.008	N	3.2	7.2	0.7		
6	0.012	0.023	0.003	0.007	0.035	0.001	0.019	0.052	0.005	0.001	0.002	0.000	0.015	0.027	0.007	S	1.2	2.7	0.1		
7	0.014	0.023	0.004	0.009	0.028	0.001	0.023	0.051	0.005	0.002	0.003	0.001	0.019	0.025	0.014	NE	1.8	5.3	0.2		
期中	0.008																		0.012		
最高値	0.023																		0.030		
最低値	0.001																		0.003		

項目	大気質												風向			風速					
	二酸化窒素 (NO ₂)			一酸化窒素 (NO)			窒素酸化物 (NOx)			二酸化硫黄 (SO ₂)			浮遊粒子状物質 (SPM)			風向	風速				
	平均値	最高値	最低値	平均値	最高値	最低値	平均値	最高値	最低値	平均値	最高値	最低値	平均値	最高値	最低値		平均値	最高値	最低値		
期間	ppm																		m/s		
1	0.006	0.018	0.002	0.001	0.002	0.000	0.007	0.020	0.003	0.001	0.001	0.000	0.010	0.019	0.004	SE	2.1	5.8	0.6		
2	0.007	0.017	0.002	0.002	0.004	0.000	0.009	0.018	0.002	0.001	0.001	0.000	0.010	0.019	0.006	-	2.3	5.6	0.8		
3	0.006	0.015	0.002	0.002	0.003	0.000	0.008	0.018	0.002	0.001	0.001	0.000	0.010	0.018	0.007	SSE	1.6	4.3	0.6		
4	0.007	0.012	0.001	0.003	0.005	0.000	0.010	0.016	0.002	0.001	0.001	0.000	0.011	0.021	0.006	S	1.5	4.2	0.6		
5	0.009	0.017	0.001	0.007	0.018	0.000	0.016	0.033	0.001	0.001	0.001	0.000	0.011	0.018	0.006	S	1.2	3.7	0.3		
6	0.011	0.022	0.001	0.009	0.017	0.000	0.020	0.035	0.001	0.001	0.001	0.000	0.011	0.023	0.005	SSE	1.5	5.6	0.2		
7	0.012	0.023	0.001	0.010	0.024	0.000	0.022	0.047	0.002	0.001	0.001	0.000	0.012	0.021	0.006	S	1.5	3.6	0.2		
8	0.012	0.021	0.001	0.015	0.029	0.000	0.027	0.042	0.002	0.001	0.001	0.000	0.013	0.020	0.007	SE	1.3	2.7	0.1		
9	0.015	0.022	0.002	0.017	0.035	0.001	0.032	0.052	0.002	0.001	0.001	0.000	0.014	0.023	0.007	SSW	2.1	5.3	0.1		
10	0.012	0.019	0.002	0.012	0.025	0.001	0.024	0.043	0.003	0.001	0.002	0.001	0.015	0.025	0.008	N	2.5	7.2	0.4		
11	0.010	0.023	0.002	0.007	0.028	0.001	0.017	0.051	0.004	0.001	0.002	0.001	0.016	0.030	0.004	N	2.7	5.9	0.8		
12	0.009	0.017	0.002	0.005	0.015	0.001	0.014	0.032	0.004	0.001	0.002	0.001	0.017	0.027	0.010	NNE	3.5	6.3	1.1		
13	0.008	0.013	0.002	0.004	0.012	0.001	0.012	0.025	0.003	0.001	0.002	0.001	0.015	0.024	0.005	NNE	3.1	5.2	1.1		
14	0.006	0.013	0.003	0.003	0.008	0.001	0.009	0.021	0.004	0.001	0.003	0.001	0.016	0.023	0.007	N	3.8	6.7	1.5		
15	0.006	0.014	0.002	0.004	0.011	0.001	0.010	0.025	0.003	0.001	0.003	0.001	0.013	0.022	0.008	N	3.7	5.2	1.5		
16	0.006	0.009	0.001	0.003	0.005	0.000	0.009	0.013	0.002	0.001	0.003	0.001	0.013	0.023	0.007	N	3.2	5.3	1.5		
17	0.008	0.018	0.003	0.003	0.003	0.001	0.011	0.025	0.004	0.001	0.003	0.001	0.012	0.020	0.006	N	2.3	4.3	0.2		
18	0.007	0.017	0.003	0.002	0.006	0.000	0.009	0.023	0.004	0.001	0.002	0.001	0.012	0.025	0.003	NE	2.1	3.6	0.7		
19	0.008	0.014	0.003	0.002	0.005	0.001	0.010	0.019	0.004	0.001	0.002	0.001	0.011	0.017	0.005	NE	1.9	6.5	0.6		
20	0.006	0.012	0.002	0.002	0.005	0.000	0.008	0.014	0.002	0.001	0.001	0.000	0.013	0.018	0.006	SE	1.7	3.9	0.7		
21	0.007	0.023	0.002	0.001	0.004	0.000	0.008	0.025	0.003	0.001	0.001	0.000	0.012	0.021	0.006	NNW	2.0	3.5	0.8		
22	0.006	0.018	0.002	0.001	0.003	0.000	0.007	0.019	0.002	0.001	0.002	0.000	0.011	0.021	0.007	NNW	2.0	4.2	0.4		
23	0.005	0.010	0.002	0.001	0.004	0.000	0.006	0.012	0.002	0.001	0.002	0.000	0.010	0.016	0.003	S	1.6	3.5	0.2		
24	0.004	0.011	0.002	0.001	0.001	0.000	0.005	0.012	0.002	0.001	0.001	0.000	0.010	0.014	0.005	SE	2.1	5.7	0.6		

大気質・気象総括表

地点：安部居集会所
 期間：R02.04.24(金)～R02.04.30(木)

項目	大気質												風向			風速					
	二酸化窒素 (NO ₂)			一酸化窒素 (NO)			窒素酸化物 (NOx)			二酸化硫黄 (SO ₂)			浮遊粒子状物質 (SPM)			平均値	最高値	最低値			
	平均値	最高値	最低値	平均値	最高値	最低値	平均値	最高値	最低値	平均値	最高値	最低値	平均値	最高値	最低値						
期間	ppm															mg/m ³			m/s		
1	4月24日	金	0.008	0.016	0.003	0.004	0.015	0.000	0.012	0.026	0.003	0.001	0.002	0.001	0.014	0.031	0.005	SE	1.6	4.1	0.2
2	4月25日	土	0.005	0.011	0.002	0.002	0.010	0.000	0.007	0.019	0.002	0.002	0.005	0.001	0.018	0.028	0.009	SSE	1.9	3.7	0.4
3	4月26日	日	0.003	0.005	0.001	0.000	0.002	0.000	0.003	0.007	0.001	0.003	0.005	0.001	0.026	0.038	0.012	NNE	2.0	4.6	0.6
4	4月27日	月	0.009	0.016	0.003	0.003	0.008	0.000	0.012	0.023	0.003	0.002	0.004	0.001	0.020	0.028	0.008	N	2.5	4.6	0.5
5	4月28日	火	0.007	0.017	0.003	0.003	0.010	0.000	0.010	0.026	0.004	0.002	0.003	0.001	0.015	0.025	0.007	N	2.3	5.7	0.6
6	4月29日	水	0.006	0.009	0.003	0.001	0.007	0.000	0.007	0.016	0.003	0.002	0.006	0.001	0.019	0.033	0.006	NNE	1.6	4.5	0.5
7	4月30日	木	0.007	0.015	0.003	0.002	0.008	0.000	0.009	0.023	0.003	0.003	0.007	0.001	0.026	0.038	0.015	S	1.4	3.8	0.6
期	0.006															0.020			1.9		
間	0.017															0.038			5.7		
中	0.001															0.001			0.2		

項目	大気質												風向			風速					
	二酸化窒素 (NO ₂)			一酸化窒素 (NO)			窒素酸化物 (NOx)			二酸化硫黄 (SO ₂)			浮遊粒子状物質 (SPM)			平均値	最高値	最低値			
	平均値	最高値	最低値	平均値	最高値	最低値	平均値	最高値	最低値	平均値	最高値	最低値	平均値	最高値	最低値						
期間	ppm															mg/m ³			m/s		
1	0～1	0.003	0.004	0.003	0.001	0.002	0.000	0.004	0.005	0.003	0.001	0.001	0.001	0.015	0.027	0.008	NNE	1.6	2.3	1.0	
2	1～2	0.004	0.006	0.002	0.001	0.002	0.000	0.005	0.007	0.002	0.001	0.001	0.001	0.015	0.028	0.009	SE	1.3	2.4	0.6	
3	2～3	0.004	0.006	0.001	0.001	0.002	0.000	0.005	0.007	0.001	0.001	0.001	0.001	0.015	0.027	0.005	SE	1.2	2.0	0.6	
4	3～4	0.004	0.008	0.002	0.001	0.002	0.000	0.005	0.009	0.002	0.001	0.001	0.001	0.014	0.022	0.006	SE	1.1	1.8	0.8	
5	4～5	0.006	0.011	0.001	0.002	0.005	0.000	0.008	0.013	0.001	0.001	0.001	0.001	0.014	0.024	0.008	S	1.0	1.8	0.2	
6	5～6	0.007	0.012	0.002	0.003	0.008	0.000	0.010	0.019	0.002	0.001	0.001	0.001	0.015	0.022	0.009	SE	0.8	1.0	0.6	
7	6～7	0.009	0.015	0.004	0.008	0.015	0.001	0.017	0.026	0.005	0.001	0.001	0.001	0.018	0.024	0.011	SSE	0.7	1.3	0.4	
8	7～8	0.010	0.015	0.005	0.006	0.010	0.002	0.016	0.023	0.007	0.001	0.002	0.001	0.021	0.031	0.017	SSW	1.2	2.5	0.5	
9	8～9	0.006	0.011	0.003	0.003	0.006	0.001	0.009	0.017	0.004	0.002	0.003	0.001	0.023	0.034	0.015	N	2.1	3.0	1.1	
10	9～10	0.009	0.017	0.003	0.005	0.010	0.000	0.014	0.026	0.004	0.003	0.004	0.002	0.024	0.034	0.017	N	2.5	3.8	1.1	
11	10～11	0.009	0.016	0.004	0.004	0.010	0.001	0.013	0.023	0.005	0.003	0.005	0.002	0.027	0.035	0.019	N	2.4	4.0	1.3	
12	11～12	0.008	0.012	0.004	0.003	0.007	0.000	0.011	0.019	0.004	0.003	0.005	0.002	0.027	0.036	0.021	N	3.1	4.2	1.7	
13	12～13	0.007	0.010	0.003	0.002	0.003	0.000	0.009	0.012	0.004	0.003	0.005	0.002	0.026	0.034	0.021	NW	3.4	5.7	1.6	
14	13～14	0.006	0.010	0.004	0.002	0.005	0.000	0.008	0.014	0.004	0.003	0.005	0.002	0.028	0.036	0.019	N	3.0	4.5	1.8	
15	14～15	0.008	0.011	0.004	0.002	0.005	0.000	0.010	0.017	0.004	0.004	0.006	0.002	0.026	0.038	0.016	NNE	2.7	4.8	0.5	
16	15～16	0.007	0.012	0.003	0.002	0.005	0.000	0.009	0.017	0.004	0.004	0.007	0.002	0.026	0.036	0.011	NNE	3.2	4.9	1.4	
17	16～17	0.007	0.013	0.005	0.003	0.006	0.000	0.010	0.019	0.005	0.004	0.007	0.001	0.023	0.038	0.006	N	3.1	5.3	1.4	
18	17～18	0.007	0.016	0.004	0.002	0.006	0.000	0.009	0.022	0.004	0.004	0.005	0.001	0.019	0.033	0.010	NNE	2.7	4.0	0.9	
19	18～19	0.006	0.010	0.003	0.001	0.002	0.000	0.007	0.012	0.003	0.002	0.004	0.001	0.015	0.037	0.007	NNE	2.0	4.6	0.5	
20	19～20	0.006	0.009	0.003	0.001	0.002	0.000	0.007	0.010	0.003	0.002	0.003	0.001	0.015	0.023	0.007	NNE	1.3	3.4	0.7	
21	20～21	0.005	0.009	0.003	0.001	0.002	0.000	0.006	0.011	0.003	0.001	0.002	0.001	0.016	0.026	0.010	ESE	1.0	1.3	0.6	
22	21～22	0.005	0.006	0.003	0.001	0.002	0.000	0.006	0.008	0.003	0.001	0.002	0.001	0.018	0.028	0.010	S	1.3	2.3	0.8	
23	22～23	0.004	0.006	0.003	0.000	0.001	0.000	0.004	0.006	0.003	0.001	0.001	0.001	0.017	0.026	0.009	SE	1.3	1.8	0.8	
24	23～24	0.003	0.004	0.002	0.000	0.002	0.000	0.003	0.005	0.002	0.001	0.002	0.001	0.016	0.027	0.009	ESE	1.3	2.8	0.7	

大気質・気象総括表

地点：安部居集会所
 期間：R02.08.25(水)～R02.08.11(火)

項目	大気質												風向			風速					
	二酸化窒素 (NO ₂)			一酸化窒素 (NO)			窒素酸化物 (NOx)			二酸化硫黄 (SO ₂)			浮遊粒子状物質 (SPM)			風向 最多	平均値	最高値	最低値		
	平均値	最高値	最低値	平均値	最高値	最低値	平均値	最高値	最低値	平均値	最高値	最低値	平均値	最高値	最低値						
期間	ppm																		m/s		
1	0.007	0.014	0.003	0.003	0.014	0.001	0.010	0.022	0.004	0.003	0.007	0.002	0.049	0.068	0.034	E	1.2	2.8	0.3		
2	0.005	0.008	0.003	0.003	0.014	0.000	0.008	0.021	0.004	0.002	0.003	0.002	0.044	0.057	0.038	S	1.5	3.0	0.5		
3	0.005	0.009	0.003	0.004	0.017	0.000	0.009	0.026	0.004	0.002	0.003	0.002	0.036	0.079	0.019	calm	1.3	3.5	0.1		
4	0.003	0.006	0.001	0.002	0.010	0.000	0.005	0.016	0.002	0.003	0.004	0.002	0.065	0.091	0.022	SSE	1.3	2.7	0.4		
5	0.002	0.003	0.001	0.001	0.003	0.000	0.003	0.006	0.002	0.002	0.002	0.001	0.032	0.061	0.019	SSE	1.5	2.8	0.5		
6	0.002	0.003	0.001	0.001	0.006	0.000	0.003	0.008	0.002	0.002	0.002	0.001	0.016	0.025	0.009	SSE	1.7	4.0	0.5		
7	0.003	0.008	0.002	0.002	0.009	0.000	0.005	0.013	0.003	0.002	0.003	0.001	0.022	0.091	0.011	E	1.2	2.7	0.1		
期中	0.004																		0.038		
最高値	0.014																		0.091		
最低値	0.001																		0.009		

項目	大気質												風向			風速					
	二酸化窒素 (NO ₂)			一酸化窒素 (NO)			窒素酸化物 (NOx)			二酸化硫黄 (SO ₂)			浮遊粒子状物質 (SPM)			風向 最多	平均値	最高値	最低値		
	平均値	最高値	最低値	平均値	最高値	最低値	平均値	最高値	最低値	平均値	最高値	最低値	平均値	最高値	最低値						
期間	ppm																		m/s		
1	0.003	0.004	0.002	0.002	0.004	0.001	0.005	0.007	0.003	0.002	0.002	0.001	0.038	0.061	0.017	ESE	1.1	1.6	0.7		
2	0.002	0.003	0.001	0.002	0.006	0.001	0.004	0.009	0.002	0.002	0.002	0.001	0.035	0.053	0.017	E	1.0	1.6	0.5		
3	0.003	0.005	0.001	0.002	0.003	0.001	0.005	0.008	0.002	0.002	0.002	0.002	0.034	0.050	0.016	E	0.8	1.2	0.5		
4	0.003	0.005	0.002	0.002	0.003	0.001	0.005	0.008	0.002	0.002	0.002	0.002	0.032	0.051	0.014	ESE	0.9	1.4	0.3		
5	0.004	0.007	0.002	0.004	0.007	0.001	0.008	0.014	0.002	0.002	0.002	0.001	0.031	0.045	0.014	SE	0.7	1.1	0.1		
6	0.005	0.010	0.002	0.006	0.013	0.001	0.011	0.021	0.002	0.002	0.002	0.001	0.030	0.054	0.010	ENE	0.7	1.3	0.3		
7	0.005	0.009	0.002	0.010	0.017	0.003	0.015	0.026	0.006	0.002	0.002	0.002	0.037	0.061	0.011	NE	0.9	1.7	0.4		
8	0.005	0.008	0.001	0.007	0.012	0.001	0.012	0.021	0.002	0.002	0.002	0.001	0.034	0.072	0.012	SSE	1.4	2.7	0.6		
9	0.004	0.008	0.001	0.004	0.010	0.001	0.008	0.018	0.002	0.002	0.003	0.002	0.037	0.091	0.009	SSE	1.8	2.7	1.1		
10	0.005	0.013	0.001	0.003	0.006	0.001	0.008	0.018	0.002	0.002	0.004	0.002	0.037	0.091	0.012	S	2.1	3.0	1.1		
11	0.003	0.005	0.001	0.001	0.002	0.001	0.004	0.007	0.002	0.002	0.004	0.002	0.037	0.079	0.015	SSW	1.8	3.2	0.4		
12	0.003	0.005	0.001	0.001	0.001	0.001	0.004	0.007	0.002	0.002	0.004	0.002	0.039	0.082	0.014	SSE	1.9	3.5	1.2		
13	0.003	0.005	0.001	0.001	0.001	0.001	0.004	0.005	0.002	0.002	0.004	0.002	0.041	0.087	0.017	S	2.0	3.2	0.9		
14	0.004	0.007	0.001	0.001	0.002	0.001	0.005	0.008	0.002	0.003	0.004	0.002	0.042	0.086	0.014	SSE	2.1	2.9	1.5		
15	0.005	0.013	0.002	0.001	0.002	0.000	0.006	0.016	0.002	0.003	0.004	0.002	0.043	0.082	0.016	SSE	2.1	4.0	0.7		
16	0.005	0.014	0.002	0.001	0.002	0.000	0.006	0.017	0.002	0.003	0.004	0.002	0.041	0.075	0.016	SW	1.6	2.7	1.0		
17	0.005	0.013	0.002	0.002	0.002	0.000	0.007	0.018	0.003	0.003	0.007	0.002	0.043	0.079	0.011	S	1.8	2.7	0.7		
18	0.005	0.013	0.002	0.002	0.003	0.000	0.007	0.016	0.003	0.003	0.007	0.002	0.035	0.067	0.014	S	2.0	3.5	0.3		
19	0.004	0.006	0.002	0.002	0.006	0.000	0.006	0.010	0.002	0.002	0.003	0.002	0.038	0.068	0.019	SSE	1.3	2.9	0.1		
20	0.004	0.005	0.002	0.001	0.003	0.000	0.005	0.007	0.002	0.002	0.003	0.002	0.042	0.069	0.015	SSE	1.2	2.1	0.5		
21	0.004	0.005	0.002	0.001	0.001	0.000	0.005	0.006	0.003	0.002	0.003	0.001	0.048	0.091	0.013	calm	0.7	0.9	0.1		
22	0.003	0.004	0.002	0.001	0.001	0.001	0.004	0.005	0.003	0.002	0.002	0.001	0.038	0.064	0.017	E	1.0	1.5	0.4		
23	0.003	0.005	0.002	0.001	0.003	0.000	0.004	0.008	0.003	0.002	0.002	0.001	0.036	0.059	0.016	ESE	1.1	1.7	0.1		
24	0.003	0.004	0.002	0.001	0.002	0.001	0.004	0.005	0.003	0.002	0.002	0.001	0.036	0.062	0.018	E	0.8	1.5	0.2		

大気質・気象総括表

地点：鳥居平新田住宅
 期間：R01.11.15(金)～R01.11.21(木)

項目	大気質												風向			風速											
	二酸化窒素 (NO ₂)			一酸化窒素 (NO)			窒素酸化物 (NOx)			二酸化硫黄 (SO ₂)			浮遊粒子状物質 (SPM)			平均値	最高値	最低値									
	平均値	最高値	最低値	平均値	最高値	最低値	平均値	最高値	最低値	平均値	最高値	最低値	平均値	最高値	最低値												
期間	ppm															mg/m ³			m/s								
1	0.005	0.020	0.002	0.004	0.037	0.000	0.009	0.050	0.003	0.001	0.000	0.001	0.000	0.014	0.029	0.007	SE	1.6	3.8	0.3							
2	0.008	0.015	0.003	0.001	0.004	0.000	0.009	0.019	0.003	0.001	0.003	0.000	0.028	0.082	0.011	WNW	1.4	3.4	0.5								
3	0.003	0.005	0.001	0.001	0.002	0.000	0.004	0.006	0.001	0.001	0.002	0.000	0.023	0.038	0.014	SE	1.6	4.0	0.4								
4	0.005	0.013	0.002	0.001	0.002	0.000	0.006	0.014	0.003	0.001	0.002	0.000	0.023	0.034	0.011	SSE	2.1	3.5	0.5								
5	0.004	0.007	0.002	0.001	0.002	0.000	0.005	0.008	0.002	0.001	0.001	0.000	0.020	0.038	0.008	NNW	4.0	6.6	2.1								
6	0.004	0.008	0.002	0.001	0.001	0.000	0.005	0.008	0.002	0.000	0.001	0.000	0.010	0.016	0.006	WNW	2.5	5.4	0.2								
7	0.003	0.006	0.001	0.001	0.002	0.000	0.004	0.007	0.002	0.001	0.002	0.000	0.009	0.015	0.004	ESE	1.4	3.2	0.3								
期中	0.004															0.001			2.1								
最高値	0.020															0.050			0.082			6.6					
最低値	0.001															0.001			0.000			0.004			0.2		

項目	大気質												風向			風速					
	二酸化窒素 (NO ₂)			一酸化窒素 (NO)			窒素酸化物 (NOx)			二酸化硫黄 (SO ₂)			浮遊粒子状物質 (SPM)			平均値	最高値	最低値			
	平均値	最高値	最低値	平均値	最高値	最低値	平均値	最高値	最低値	平均値	最高値	最低値	平均値	最高値	最低値						
期間	ppm															mg/m ³			m/s		
1	0.004	0.006	0.002	0.000	0.001	0.000	0.004	0.006	0.002	0.000	0.001	0.000	0.014	0.025	0.008	-	1.6	3.8	0.3		
2	0.003	0.006	0.002	0.000	0.000	0.000	0.003	0.007	0.002	0.001	0.001	0.000	0.013	0.021	0.004	ESE	1.8	4.6	0.4		
3	0.003	0.005	0.002	0.000	0.000	0.000	0.003	0.005	0.002	0.001	0.001	0.000	0.014	0.020	0.008	SSE	1.9	4.3	1.2		
4	0.003	0.004	0.002	0.000	0.000	0.000	0.003	0.004	0.002	0.001	0.001	0.000	0.015	0.026	0.005	SSW	1.9	4.5	0.9		
5	0.004	0.006	0.003	0.000	0.000	0.000	0.004	0.006	0.003	0.001	0.002	0.000	0.017	0.027	0.007	ESE	2.0	4.8	0.8		
6	0.004	0.005	0.003	0.000	0.000	0.000	0.004	0.005	0.003	0.001	0.001	0.000	0.016	0.026	0.007	S	2.2	5.6	0.9		
7	0.004	0.005	0.003	0.000	0.001	0.000	0.004	0.006	0.003	0.000	0.001	0.000	0.016	0.031	0.008	SSE	2.0	3.0	0.8		
8	0.004	0.007	0.003	0.001	0.003	0.001	0.005	0.009	0.003	0.001	0.001	0.000	0.019	0.033	0.008	SE	1.4	2.9	0.5		
9	0.004	0.006	0.003	0.001	0.003	0.001	0.005	0.007	0.004	0.001	0.001	0.000	0.026	0.038	0.013	W	1.7	3.1	0.5		
10	0.006	0.011	0.004	0.004	0.016	0.001	0.010	0.028	0.004	0.001	0.001	0.001	0.027	0.038	0.009	NNW	2.2	3.8	0.6		
11	0.006	0.013	0.003	0.007	0.037	0.001	0.013	0.050	0.004	0.001	0.002	0.001	0.024	0.036	0.010	-	3.1	5.4	0.9		
12	0.006	0.011	0.003	0.004	0.016	0.001	0.010	0.026	0.005	0.001	0.003	0.000	0.024	0.033	0.009	NNW	2.9	6.6	1.0		
13	0.007	0.020	0.004	0.003	0.010	0.001	0.010	0.029	0.004	0.001	0.003	0.000	0.020	0.028	0.007	NNW	3.5	6.4	1.3		
14	0.005	0.012	0.003	0.002	0.004	0.001	0.007	0.016	0.004	0.001	0.002	0.001	0.018	0.030	0.008	NNW	3.4	5.2	2.1		
15	0.006	0.015	0.003	0.002	0.004	0.001	0.008	0.019	0.004	0.001	0.003	0.001	0.022	0.031	0.006	NNW	3.3	5.5	1.8		
16	0.005	0.011	0.002	0.001	0.002	0.001	0.006	0.013	0.003	0.001	0.002	0.001	0.017	0.031	0.005	NNW	2.7	3.9	1.4		
17	0.006	0.015	0.003	0.001	0.001	0.000	0.007	0.016	0.003	0.001	0.002	0.000	0.023	0.078	0.008	N	1.6	3.1	0.7		
18	0.006	0.011	0.002	0.000	0.001	0.000	0.006	0.013	0.002	0.001	0.001	0.001	0.024	0.082	0.007	SSE	1.4	4.0	0.8		
19	0.004	0.009	0.002	0.000	0.001	0.000	0.004	0.009	0.002	0.001	0.001	0.000	0.015	0.030	0.008	SE	1.6	4.8	0.2		
20	0.004	0.007	0.002	0.001	0.002	0.000	0.005	0.008	0.002	0.001	0.001	0.000	0.015	0.027	0.008	-	1.7	4.9	0.3		
21	0.005	0.013	0.001	0.000	0.001	0.000	0.005	0.014	0.001	0.001	0.001	0.000	0.015	0.027	0.007	-	1.5	4.1	0.7		
22	0.004	0.011	0.001	0.001	0.002	0.000	0.004	0.011	0.001	0.000	0.001	0.000	0.014	0.025	0.006	SE	1.5	4.1	0.6		
23	0.004	0.007	0.001	0.000	0.001	0.000	0.004	0.008	0.001	0.001	0.001	0.000	0.013	0.024	0.008	SSE	1.4	3.6	0.6		
24	0.003	0.007	0.001	0.000	0.001	0.000	0.003	0.008	0.001	0.000	0.001	0.000	0.013	0.027	0.008	S	1.5	2.7	0.6		

大気質・気象総括表

地点：鳥居平新田住宅
 期間：R02.02.07(金)～R02.02.13(木)

項目	大気質												風向			風速								
	二酸化窒素 (NO ₂)			一酸化窒素 (NO)			窒素酸化物 (NOx)			二酸化硫黄 (SO ₂)			浮遊粒子状物質 (SPM)			平均値	最高値	最低値						
	平均値	最高値	最低値	平均値	最高値	最低値	平均値	最高値	最低値	平均値	最高値	最低値	平均値	最高値	最低値									
期間	ppm															mg/m ³			m/s					
1	0.004	0.007	0.002	0.001	0.003	0.000	0.005	0.009	0.002	0.001	0.002	0.000	0.001	0.002	0.000	0.008	0.012	0.003	SE	1.1	1.9	0.2		
2	0.006	0.015	0.001	0.002	0.018	0.000	0.008	0.032	0.001	0.001	0.001	0.000	0.001	0.001	0.000	0.014	0.028	0.004	NNW	2.5	5.3	0.3		
3	0.002	0.003	0.001	0.000	0.001	0.000	0.002	0.004	0.001	0.001	0.001	0.000	0.001	0.000	0.007	0.010	0.003	N	3.7	7.1	0.1			
4	0.004	0.011	0.002	0.001	0.002	0.000	0.005	0.013	0.002	0.001	0.001	0.000	0.001	0.000	0.010	0.018	0.005	NW	2.8	5.7	0.9			
5	0.002	0.004	0.001	0.000	0.001	0.000	0.002	0.005	0.001	0.001	0.001	0.000	0.001	0.000	0.011	0.017	0.007	NNW	3.4	7.1	0.2			
6	0.006	0.015	0.001	0.001	0.008	0.000	0.007	0.015	0.001	0.001	0.003	0.000	0.001	0.004	0.024	0.005	S	1.2	2.7	0.3				
7	0.008	0.013	0.003	0.001	0.006	0.000	0.009	0.018	0.003	0.001	0.003	0.001	0.016	0.027	0.011	NNE	1.8	4.4	0.3					
期中	0.005															0.001			2.3					
最高値	0.015															0.032			0.028			7.1		
最低値	0.001															0.001			0.000			0.1		

項目	大気質												風向			風速					
	二酸化窒素 (NO ₂)			一酸化窒素 (NO)			窒素酸化物 (NOx)			二酸化硫黄 (SO ₂)			浮遊粒子状物質 (SPM)			平均値	最高値	最低値			
	平均値	最高値	最低値	平均値	最高値	最低値	平均値	最高値	最低値	平均値	最高値	最低値	平均値	最高値	最低値						
期間	ppm															mg/m ³			m/s		
1	0.004	0.013	0.001	0.000	0.000	0.000	0.004	0.013	0.001	0.001	0.001	0.000	0.001	0.001	0.009	0.014	0.005	-	2.3	5.5	0.6
2	0.003	0.008	0.001	0.000	0.000	0.000	0.003	0.008	0.002	0.001	0.001	0.000	0.001	0.001	0.010	0.014	0.006	-	2.4	6.9	0.2
3	0.004	0.011	0.001	0.000	0.000	0.000	0.004	0.011	0.001	0.001	0.001	0.001	0.001	0.011	0.020	0.007	ESE	1.6	3.7	0.4	
4	0.004	0.010	0.001	0.000	0.000	0.000	0.004	0.010	0.001	0.001	0.001	0.000	0.001	0.010	0.017	0.003	-	1.7	4.6	0.4	
5	0.004	0.010	0.001	0.000	0.000	0.000	0.004	0.010	0.001	0.001	0.001	0.000	0.001	0.011	0.019	0.005	E	1.3	2.2	0.3	
6	0.004	0.010	0.001	0.000	0.000	0.000	0.004	0.011	0.001	0.001	0.001	0.000	0.001	0.010	0.019	0.005	E	1.8	5.6	0.7	
7	0.005	0.014	0.001	0.000	0.000	0.000	0.005	0.014	0.001	0.001	0.001	0.001	0.009	0.018	0.005	-	1.9	4.9	0.3		
8	0.005	0.015	0.001	0.004	0.018	0.000	0.009	0.032	0.001	0.001	0.001	0.000	0.010	0.019	0.005	-	1.5	2.3	0.8		
9	0.006	0.014	0.001	0.002	0.004	0.000	0.008	0.018	0.001	0.001	0.001	0.001	0.012	0.021	0.007	NW	2.2	5.6	0.5		
10	0.006	0.013	0.002	0.002	0.006	0.000	0.008	0.019	0.002	0.001	0.001	0.001	0.015	0.027	0.006	NNW	2.2	5.5	0.3		
11	0.007	0.013	0.002	0.003	0.006	0.000	0.010	0.018	0.002	0.001	0.001	0.001	0.017	0.028	0.010	NNE	2.7	5.6	0.9		
12	0.007	0.013	0.002	0.002	0.005	0.001	0.009	0.018	0.003	0.001	0.002	0.001	0.015	0.023	0.008	NNW	3.3	6.0	1.5		
13	0.006	0.011	0.003	0.002	0.004	0.001	0.008	0.013	0.004	0.001	0.003	0.001	0.014	0.019	0.003	NNW	3.6	7.1	0.9		
14	0.005	0.008	0.003	0.001	0.002	0.001	0.006	0.010	0.004	0.001	0.003	0.001	0.013	0.019	0.006	N	3.3	6.7	1.0		
15	0.004	0.007	0.003	0.001	0.002	0.001	0.005	0.008	0.003	0.001	0.003	0.001	0.012	0.017	0.008	NNW	3.9	7.1	1.7		
16	0.005	0.008	0.001	0.001	0.001	0.000	0.006	0.009	0.002	0.001	0.003	0.001	0.011	0.017	0.005	N	3.5	4.5	0.9		
17	0.005	0.010	0.002	0.001	0.001	0.000	0.006	0.010	0.002	0.001	0.002	0.001	0.011	0.020	0.005	NNW	2.4	3.6	0.4		
18	0.004	0.006	0.002	0.000	0.000	0.000	0.004	0.006	0.002	0.001	0.001	0.001	0.010	0.018	0.005	N	2.2	4.4	0.9		
19	0.003	0.006	0.002	0.000	0.000	0.000	0.003	0.006	0.002	0.001	0.001	0.001	0.010	0.017	0.005	ENE	2.2	5.7	0.9		
20	0.004	0.007	0.002	0.000	0.001	0.000	0.004	0.007	0.003	0.001	0.001	0.001	0.010	0.016	0.006	ESE	1.9	3.7	0.7		
21	0.005	0.014	0.001	0.000	0.000	0.000	0.005	0.014	0.001	0.001	0.001	0.001	0.011	0.016	0.006	NW	2.3	4.4	1.0		
22	0.004	0.015	0.001	0.000	0.001	0.000	0.004	0.015	0.002	0.001	0.001	0.000	0.010	0.015	0.004	-	1.9	3.7	0.2		
23	0.002	0.004	0.001	0.000	0.000	0.000	0.002	0.004	0.001	0.001	0.001	0.000	0.009	0.014	0.004	S	2.1	4.0	0.7		
24	0.003	0.005	0.001	0.000	0.000	0.000	0.003	0.006	0.002	0.001	0.001	0.000	0.009	0.015	0.004	-	1.9	5.3	0.1		

大気質・気象総括表

地点：鳥居平新田住宅
 期間：R02.04.24(金)～R02.04.30(木)

項目	大気質												風向			風速					
	二酸化窒素 (NO ₂)			一酸化窒素 (NO)			窒素酸化物 (NOx)			二酸化硫黄 (SO ₂)			浮遊粒子状物質 (SPM)			平均値	最高値	最低値			
	平均値	最高値	最低値	平均値	最高値	最低値	平均値	最高値	最低値	平均値	最高値	最低値	平均値	最高値	最低値						
期間	ppm															mg/m ³			m/s		
1	4月24日	金	0.004	0.010	0.002	0.001	0.002	0.000	0.005	0.012	0.002	0.001	0.002	0.001	0.014	0.025	0.004	E	1.7	4.0	0.3
2	4月25日	土	0.003	0.006	0.001	0.001	0.002	0.000	0.004	0.008	0.001	0.001	0.003	0.000	0.019	0.026	0.010	SE	2.1	5.2	0.5
3	4月26日	日	0.003	0.005	0.001	0.000	0.001	0.000	0.003	0.006	0.001	0.002	0.005	0.001	0.027	0.036	0.015	W	2.4	5.9	0.9
4	4月27日	月	0.004	0.007	0.001	0.001	0.002	0.000	0.005	0.007	0.001	0.001	0.002	0.001	0.021	0.032	0.010	N	2.6	5.2	0.6
5	4月28日	火	0.004	0.006	0.001	0.001	0.002	0.000	0.005	0.007	0.002	0.001	0.002	0.001	0.015	0.024	0.009	N	2.1	5.2	0.3
6	4月29日	水	0.004	0.006	0.002	0.001	0.001	0.000	0.005	0.008	0.002	0.002	0.005	0.001	0.019	0.027	0.009	N	1.7	4.5	0.3
7	4月30日	木	0.004	0.007	0.002	0.001	0.002	0.000	0.005	0.008	0.002	0.003	0.007	0.001	0.028	0.037	0.017	SSE	1.4	3.2	0.2
期	0.004															0.020			2.0		
間	0.010															0.037			5.9		
中	0.001															0.000			0.004		

項目	大気質												風向			風速					
	二酸化窒素 (NO ₂)			一酸化窒素 (NO)			窒素酸化物 (NOx)			二酸化硫黄 (SO ₂)			浮遊粒子状物質 (SPM)			平均値	最高値	最低値			
	平均値	最高値	最低値	平均値	最高値	最低値	平均値	最高値	最低値	平均値	最高値	最低値	平均値	最高値	最低値						
期間	ppm															mg/m ³			m/s		
1	0～1	0.003	0.005	0.001	0.000	0.000	0.000	0.000	0.003	0.005	0.002	0.001	0.001	0.016	0.028	0.007	N	1.4	2.5	0.6	
2	1～2	0.002	0.005	0.001	0.000	0.000	0.000	0.002	0.005	0.001	0.001	0.001	0.001	0.018	0.032	0.011	N	1.3	2.8	0.3	
3	2～3	0.003	0.006	0.001	0.000	0.000	0.000	0.003	0.006	0.001	0.001	0.001	0.000	0.016	0.026	0.010	SE	1.3	2.3	0.2	
4	3～4	0.002	0.005	0.001	0.000	0.000	0.000	0.002	0.005	0.001	0.001	0.001	0.000	0.017	0.025	0.009	SE	1.2	2.5	0.5	
5	4～5	0.002	0.006	0.001	0.000	0.000	0.000	0.002	0.006	0.001	0.001	0.001	0.001	0.016	0.022	0.009	SE	0.9	1.9	0.2	
6	5～6	0.003	0.007	0.001	0.000	0.000	0.000	0.003	0.007	0.001	0.001	0.001	0.001	0.018	0.025	0.009	SE	1.1	1.5	0.8	
7	6～7	0.003	0.006	0.002	0.001	0.001	0.000	0.004	0.006	0.002	0.001	0.001	0.001	0.019	0.029	0.012	N	0.9	1.5	0.5	
8	7～8	0.004	0.006	0.003	0.001	0.001	0.001	0.001	0.005	0.004	0.001	0.002	0.001	0.026	0.037	0.020	S	1.5	2.3	0.4	
9	8～9	0.005	0.006	0.003	0.001	0.002	0.001	0.006	0.007	0.004	0.002	0.003	0.001	0.027	0.036	0.021	NNE	2.1	3.5	0.5	
10	9～10	0.005	0.006	0.004	0.001	0.002	0.001	0.006	0.008	0.005	0.003	0.005	0.001	0.024	0.035	0.015	WSW	2.4	3.8	1.5	
11	10～11	0.005	0.007	0.004	0.001	0.002	0.001	0.006	0.009	0.006	0.003	0.006	0.002	0.026	0.033	0.020	N	2.9	4.0	1.6	
12	11～12	0.005	0.008	0.004	0.001	0.002	0.001	0.006	0.010	0.005	0.003	0.006	0.001	0.024	0.036	0.016	W	3.4	5.1	1.6	
13	12～13	0.005	0.010	0.004	0.001	0.002	0.001	0.006	0.012	0.005	0.003	0.006	0.001	0.024	0.034	0.016	W	3.6	5.2	1.9	
14	13～14	0.005	0.008	0.004	0.001	0.002	0.001	0.006	0.010	0.005	0.003	0.007	0.002	0.025	0.034	0.016	WNW	3.9	5.9	1.7	
15	14～15	0.005	0.007	0.004	0.001	0.002	0.001	0.006	0.008	0.005	0.003	0.007	0.001	0.024	0.036	0.017	SSE	3.2	5.5	0.6	
16	15～16	0.005	0.006	0.004	0.001	0.001	0.001	0.006	0.007	0.005	0.003	0.007	0.001	0.022	0.035	0.011	NNW	3.2	4.8	1.7	
17	16～17	0.005	0.006	0.004	0.001	0.001	0.000	0.006	0.007	0.004	0.003	0.006	0.001	0.019	0.031	0.004	N	3.1	5.2	1.4	
18	17～18	0.004	0.005	0.003	0.001	0.001	0.000	0.005	0.006	0.003	0.003	0.005	0.001	0.021	0.030	0.011	N	2.3	3.1	1.3	
19	18～19	0.004	0.005	0.003	0.000	0.001	0.000	0.004	0.005	0.003	0.002	0.004	0.001	0.019	0.033	0.010	N	2.2	4.5	0.8	
20	19～20	0.003	0.004	0.002	0.000	0.000	0.000	0.003	0.005	0.002	0.001	0.003	0.001	0.017	0.027	0.007	NNE	1.2	1.9	0.5	
21	20～21	0.003	0.005	0.002	0.000	0.000	0.000	0.003	0.005	0.002	0.001	0.002	0.001	0.016	0.028	0.009	NE	0.9	1.9	0.3	
22	21～22	0.003	0.004	0.002	0.000	0.001	0.000	0.003	0.004	0.002	0.001	0.001	0.001	0.017	0.028	0.009	ENE	1.0	1.5	0.3	
23	22～23	0.002	0.003	0.001	0.000	0.000	0.000	0.002	0.004	0.001	0.001	0.001	0.001	0.016	0.025	0.008	ENE	1.2	1.8	0.6	
24	23～24	0.002	0.003	0.001	0.000	0.000	0.000	0.002	0.003	0.002	0.001	0.001	0.001	0.019	0.027	0.009	NNE	1.3	2.0	1.0	

大気質・気象総括表

地点：鳥居平新田住宅
 期間：R02.08.25(水)～R02.08.11(火)

項目	大気質												風向			風速					
	二酸化窒素 (NO ₂)			一酸化窒素 (NO)			窒素酸化物 (NOx)			二酸化硫黄 (SO ₂)			浮遊粒子状物質 (SPM)			平均値	最高値	最低値			
	平均値	最高値	最低値	平均値	最高値	最低値	平均値	最高値	最低値	平均値	最高値	最低値	平均値	最高値	最低値						
期間	ppm															mg/m ³			m/s		
1	0.004	0.007	0.002	0.002	0.004	0.001	0.006	0.010	0.002	0.002	0.006	0.001	0.051	0.067	0.038	SE	1.2	2.7	0.3		
2	0.003	0.005	0.001	0.002	0.004	0.001	0.005	0.008	0.002	0.002	0.003	0.001	0.047	0.062	0.038	SE	1.4	2.8	0.6		
3	0.003	0.006	0.001	0.001	0.003	0.000	0.004	0.009	0.001	0.002	0.004	0.001	0.035	0.071	0.021	WNW	1.5	4.0	0.3		
4	0.003	0.004	0.002	0.001	0.003	0.001	0.004	0.007	0.002	0.002	0.004	0.001	0.066	0.087	0.030	S	1.4	2.5	0.4		
5	0.002	0.004	0.001	0.001	0.003	0.001	0.003	0.006	0.002	0.001	0.002	0.001	0.033	0.055	0.016	SSE	1.5	3.1	0.2		
6	0.002	0.004	0.001	0.001	0.003	0.001	0.003	0.006	0.002	0.001	0.002	0.001	0.018	0.029	0.007	SSE	1.6	3.5	0.3		
7	0.002	0.004	0.001	0.001	0.004	0.001	0.003	0.007	0.002	0.001	0.002	0.001	0.019	0.029	0.014	S	1.5	3.2	0.3		
期	0.003															0.039			1.4		
間	0.007															0.087			4.0		
中	0.001															0.001			0.2		

項目	大気質												風向			風速					
	二酸化窒素 (NO ₂)			一酸化窒素 (NO)			窒素酸化物 (NOx)			二酸化硫黄 (SO ₂)			浮遊粒子状物質 (SPM)			平均値	最高値	最低値			
	平均値	最高値	最低値	平均値	最高値	最低値	平均値	最高値	最低値	平均値	最高値	最低値	平均値	最高値	最低値						
期間	ppm															mg/m ³			m/s		
1	0.002	0.003	0.001	0.001	0.001	0.001	0.003	0.004	0.002	0.001	0.002	0.001	0.040	0.062	0.020	S	1.2	1.8	0.3		
2	0.002	0.003	0.001	0.001	0.001	0.001	0.003	0.004	0.002	0.001	0.002	0.001	0.036	0.054	0.020	SE	0.9	1.5	0.5		
3	0.002	0.003	0.001	0.001	0.001	0.001	0.003	0.004	0.002	0.001	0.001	0.037	0.059	0.016	SSE	1.3	1.9	0.8			
4	0.002	0.002	0.001	0.001	0.001	0.001	0.003	0.003	0.002	0.001	0.002	0.001	0.034	0.057	0.018	SE	1.1	2.1	0.8		
5	0.002	0.002	0.001	0.001	0.001	0.001	0.003	0.003	0.002	0.001	0.002	0.001	0.035	0.053	0.015	S	1.1	1.6	0.7		
6	0.002	0.003	0.001	0.002	0.001	0.002	0.003	0.004	0.002	0.001	0.002	0.001	0.035	0.064	0.015	SSE	1.0	1.5	0.4		
7	0.002	0.002	0.001	0.002	0.003	0.002	0.004	0.004	0.001	0.002	0.001	0.036	0.076	0.014	ENE	1.0	1.4	0.6			
8	0.003	0.004	0.002	0.003	0.004	0.002	0.006	0.008	0.004	0.002	0.002	0.001	0.041	0.082	0.019	SSE	1.4	2.1	1.0		
9	0.003	0.005	0.002	0.003	0.004	0.002	0.006	0.009	0.004	0.002	0.004	0.001	0.041	0.085	0.013	SE	1.5	2.0	1.1		
10	0.004	0.006	0.003	0.003	0.004	0.002	0.007	0.010	0.005	0.002	0.004	0.001	0.040	0.082	0.021	SSW	1.6	2.5	0.6		
11	0.004	0.006	0.003	0.002	0.003	0.002	0.006	0.009	0.004	0.002	0.004	0.001	0.040	0.080	0.017	WSW	2.1	3.5	0.9		
12	0.004	0.007	0.003	0.002	0.003	0.002	0.006	0.010	0.005	0.002	0.004	0.001	0.041	0.086	0.021	SW	1.7	2.5	1.0		
13	0.004	0.007	0.003	0.002	0.003	0.002	0.006	0.010	0.005	0.002	0.004	0.002	0.042	0.087	0.018	SSW	2.1	2.8	0.9		
14	0.004	0.007	0.003	0.002	0.003	0.002	0.006	0.009	0.005	0.002	0.004	0.002	0.044	0.085	0.016	SE	2.0	3.2	1.2		
15	0.004	0.007	0.003	0.002	0.003	0.001	0.006	0.010	0.004	0.002	0.003	0.002	0.042	0.076	0.020	SSE	1.9	2.7	0.7		
16	0.004	0.007	0.002	0.002	0.002	0.001	0.006	0.009	0.004	0.003	0.004	0.002	0.039	0.071	0.014	SSE	1.8	2.5	1.1		
17	0.003	0.004	0.002	0.001	0.002	0.001	0.004	0.006	0.003	0.003	0.006	0.001	0.039	0.070	0.007	S	2.1	3.5	1.3		
18	0.002	0.003	0.002	0.001	0.001	0.001	0.003	0.005	0.003	0.002	0.006	0.001	0.036	0.067	0.016	SSE	1.8	4.0	0.9		
19	0.002	0.003	0.001	0.001	0.001	0.000	0.003	0.004	0.001	0.002	0.004	0.001	0.035	0.065	0.011	S	1.5	2.2	0.3		
20	0.002	0.003	0.002	0.001	0.001	0.001	0.003	0.004	0.002	0.002	0.003	0.001	0.038	0.069	0.016	SSE	1.2	1.9	0.6		
21	0.003	0.004	0.002	0.001	0.001	0.001	0.004	0.005	0.002	0.002	0.002	0.001	0.041	0.067	0.017	S	1.0	1.5	0.2		
22	0.002	0.003	0.002	0.001	0.001	0.001	0.003	0.004	0.002	0.001	0.002	0.001	0.040	0.068	0.016	ESE	1.1	1.4	0.7		
23	0.002	0.003	0.002	0.001	0.001	0.001	0.003	0.004	0.003	0.001	0.002	0.001	0.040	0.066	0.022	S	1.3	1.7	0.7		
24	0.002	0.003	0.002	0.001	0.001	0.001	0.003	0.004	0.003	0.001	0.002	0.001	0.038	0.063	0.016	S	0.9	1.6	0.3		

大気質・気象総括表

地点：松尾JACントリーエレベーター横
 期間：R01.11.15(金)～R01.11.21(木)

項目	大気質												気象								
	二酸化窒素 (NO ₂)			一酸化窒素 (NO)			窒素酸化物 (NOx)			二酸化硫黄 (SO ₂)			浮遊粒子状物質 (SPM)			風向		風速			
	平均値	最高値	最低値	平均値	最高値	最低値	平均値	最高値	最低値	平均値	最高値	最低値	平均値	最高値	最低値	平均値	最高値	最低値	平均値	最高値	最低値
期間																					
1	0.004	0.008	0.002	0.001	0.003	0.000	0.005	0.012	0.002	0.001	0.002	0.001	0.015	0.037	0.005	calm	1.2	2.9	0.0		
2	0.008	0.016	0.002	0.001	0.004	0.000	0.009	0.019	0.002	0.002	0.004	0.001	0.025	0.049	0.011	calm	0.9	3.2	0.0		
3	0.003	0.006	0.001	0.001	0.002	0.000	0.004	0.007	0.001	0.002	0.001	0.023	0.047	0.011	calm	1.3	3.5	0.1			
4	0.004	0.014	0.002	0.000	0.001	0.000	0.004	0.015	0.003	0.001	0.003	0.024	0.048	0.010	SSE	2.0	3.8	0.6			
5	0.004	0.009	0.002	0.001	0.002	0.000	0.005	0.012	0.002	0.001	0.001	0.020	0.046	0.007	NNW	3.3	4.7	1.9			
6	0.005	0.009	0.002	0.001	0.002	0.000	0.006	0.011	0.002	0.001	0.001	0.010	0.016	0.006	NNW	1.6	3.7	0.1			
7	0.004	0.012	0.001	0.001	0.003	0.000	0.005	0.014	0.001	0.001	0.001	0.011	0.036	0.002	calm	1.2	3.1	0.0			
期中																					
平均値	0.005			0.001			0.006			0.001			0.018			1.6					
最高値	0.016			0.004			0.019			0.004			0.049			4.7					
最低値	0.001			0.000			0.001			0.001			0.002			0.0					

項目	大気質												気象								
	二酸化窒素 (NO ₂)			一酸化窒素 (NO)			窒素酸化物 (NOx)			二酸化硫黄 (SO ₂)			浮遊粒子状物質 (SPM)			風向		風速			
	平均値	最高値	最低値	平均値	最高値	最低値	平均値	最高値	最低値	平均値	最高値	最低値	平均値	最高値	最低値	平均値	最高値	最低値	平均値	最高値	最低値
期間																					
1	0.004	0.006	0.002	0.000	0.001	0.000	0.004	0.007	0.002	0.001	0.002	0.001	0.015	0.019	0.009	calm	1.4	3.5	0.2		
2	0.003	0.007	0.001	0.000	0.000	0.000	0.003	0.007	0.001	0.001	0.002	0.001	0.013	0.023	0.006	SSE	1.5	3.2	0.2		
3	0.003	0.005	0.002	0.000	0.000	0.000	0.003	0.005	0.002	0.001	0.001	0.014	0.018	0.007	SE	1.5	4.4	0.3			
4	0.003	0.004	0.002	0.000	0.001	0.000	0.003	0.004	0.003	0.001	0.001	0.017	0.027	0.008	calm	1.7	3.8	0.3			
5	0.004	0.006	0.002	0.000	0.000	0.000	0.004	0.006	0.002	0.001	0.002	0.018	0.031	0.006	S	1.4	2.6	0.7			
6	0.004	0.007	0.002	0.000	0.001	0.000	0.004	0.008	0.003	0.001	0.001	0.015	0.023	0.009	S	1.9	3.5	1.0			
7	0.004	0.008	0.003	0.000	0.001	0.000	0.004	0.009	0.003	0.001	0.001	0.018	0.031	0.010	SSE	2.2	3.2	1.2			
8	0.005	0.009	0.003	0.001	0.003	0.000	0.006	0.012	0.003	0.001	0.001	0.025	0.035	0.010	SE	2.7	4.3	1.2			
9	0.005	0.009	0.003	0.002	0.003	0.001	0.007	0.011	0.003	0.001	0.001	0.037	0.048	0.016	-	2.4	4.0	1.5			
10	0.005	0.007	0.003	0.002	0.003	0.001	0.007	0.010	0.003	0.001	0.002	0.036	0.049	0.012	SSW	3.1	4.7	1.8			
11	0.005	0.009	0.003	0.002	0.004	0.001	0.007	0.012	0.004	0.002	0.003	0.031	0.041	0.016	NNW	2.7	3.8	1.7			
12	0.005	0.010	0.002	0.002	0.003	0.001	0.007	0.013	0.003	0.002	0.004	0.025	0.036	0.013	N	2.5	4.0	1.4			
13	0.005	0.008	0.002	0.001	0.002	0.001	0.006	0.010	0.003	0.002	0.004	0.017	0.027	0.006	NNW	2.0	3.9	1.1			
14	0.005	0.013	0.002	0.001	0.003	0.001	0.006	0.015	0.003	0.002	0.003	0.019	0.026	0.009	N	1.5	2.6	0.8			
15	0.005	0.016	0.002	0.002	0.004	0.000	0.007	0.019	0.002	0.002	0.004	0.021	0.036	0.006	N	1.2	3.4	0.3			
16	0.005	0.011	0.002	0.001	0.003	0.000	0.006	0.013	0.002	0.002	0.003	0.016	0.033	0.006	N	1.0	3.0	0.0			
17	0.007	0.014	0.003	0.001	0.001	0.000	0.008	0.015	0.003	0.001	0.003	0.013	0.022	0.004	NNW	0.8	2.3	0.0			
18	0.007	0.012	0.003	0.001	0.003	0.000	0.008	0.014	0.003	0.001	0.002	0.011	0.022	0.002	calm	0.8	2.9	0.1			
19	0.005	0.009	0.002	0.001	0.001	0.000	0.006	0.010	0.003	0.001	0.001	0.012	0.025	0.004	calm	0.9	2.1	0.1			
20	0.004	0.008	0.002	0.001	0.002	0.000	0.005	0.010	0.002	0.001	0.001	0.013	0.026	0.003	calm	0.7	1.9	0.0			
21	0.005	0.014	0.002	0.001	0.002	0.000	0.006	0.015	0.002	0.001	0.001	0.015	0.027	0.006	calm	1.4	3.3	0.0			
22	0.005	0.011	0.001	0.001	0.002	0.000	0.006	0.012	0.001	0.001	0.001	0.013	0.027	0.005	calm	1.4	4.3	0.8			
23	0.004	0.007	0.001	0.000	0.001	0.000	0.004	0.007	0.001	0.001	0.001	0.012	0.023	0.007	calm	1.2	3.0	0.8			
24	0.003	0.007	0.001	0.000	0.001	0.000	0.003	0.007	0.001	0.001	0.001	0.013	0.025	0.008	SSW	1.4	3.3	0.4			

大気質・気象総括表

地点：松尾JACントリーエレベーター横
 期間：R02.02.07(金)～R02.02.13(木)

項目	大気質												気象							
	二酸化窒素 (NO ₂)			一酸化窒素 (NO)			窒素酸化物 (NOx)			二酸化硫黄 (SO ₂)			浮遊粒子状物質 (SPM)			風向	風速			
	最高値	最低値	平均値	最高値	最低値	平均値	最高値	最低値	平均値	最高値	最低値	平均値	最高値	最低値	平均値		最高値	最低値		
期間	ppm																		m/s	
1	0.005	0.016	0.002	0.002	0.017	0.000	0.007	0.033	0.002	0.001	0.000	0.000	0.010	0.027	0.004	calm	0.9	2.0		
2	0.010	0.031	0.002	0.009	0.078	0.000	0.019	0.109	0.002	0.001	0.003	0.000	0.016	0.039	0.003	N	2.0	5.1		
3	0.002	0.005	0.001	0.000	0.001	0.000	0.002	0.005	0.001	0.001	0.001	0.001	0.008	0.013	0.004	N	2.8	5.4		
4	0.005	0.012	0.002	0.001	0.004	0.000	0.006	0.015	0.002	0.001	0.001	0.001	0.013	0.025	0.005	NW	1.8	4.6		
5	0.003	0.008	0.001	0.000	0.001	0.000	0.003	0.009	0.001	0.001	0.001	0.001	0.012	0.021	0.007	N	2.4	5.3		
6	0.007	0.019	0.001	0.002	0.008	0.000	0.009	0.020	0.001	0.001	0.003	0.000	0.015	0.032	0.008	calm	1.0	2.2		
7	0.009	0.016	0.004	0.002	0.010	0.000	0.011	0.026	0.004	0.002	0.003	0.001	0.018	0.040	0.012	NE	1.6	4.3		
期中	0.006																		1.8	
最高値	0.031																		5.4	
最低値	0.001																		0.0	

項目	大気質												気象							
	二酸化窒素 (NO ₂)			一酸化窒素 (NO)			窒素酸化物 (NOx)			二酸化硫黄 (SO ₂)			浮遊粒子状物質 (SPM)			風向	風速			
	最高値	最低値	平均値	最高値	最低値	平均値	最高値	最低値	平均値	最高値	最低値	平均値	最高値	最低値	平均値		最高値	最低値		
期間	ppm																		m/s	
1	0.004	0.013	0.001	0.000	0.000	0.000	0.004	0.014	0.001	0.001	0.001	0.000	0.010	0.016	0.005	SE	1.5	4.2		
2	0.003	0.006	0.001	0.000	0.000	0.000	0.003	0.006	0.001	0.001	0.001	0.001	0.010	0.012	0.007	calm	1.6	4.2		
3	0.004	0.011	0.001	0.000	0.000	0.000	0.004	0.012	0.001	0.001	0.001	0.000	0.010	0.017	0.007	ESE	1.2	3.5		
4	0.004	0.012	0.001	0.000	0.001	0.000	0.004	0.012	0.001	0.001	0.001	0.000	0.010	0.015	0.007	calm	1.0	3.1		
5	0.004	0.011	0.001	0.000	0.001	0.000	0.004	0.011	0.001	0.001	0.001	0.000	0.012	0.021	0.008	calm	0.9	1.6		
6	0.005	0.012	0.001	0.001	0.002	0.000	0.006	0.012	0.001	0.001	0.001	0.000	0.012	0.019	0.006	E	1.1	2.6		
7	0.005	0.012	0.001	0.000	0.001	0.000	0.005	0.013	0.001	0.001	0.001	0.000	0.013	0.019	0.006	calm	0.9	2.9		
8	0.007	0.017	0.002	0.002	0.006	0.000	0.009	0.024	0.002	0.001	0.001	0.001	0.013	0.022	0.007	WSW	1.2	1.7		
9	0.007	0.016	0.002	0.002	0.007	0.000	0.009	0.022	0.002	0.001	0.002	0.000	0.016	0.025	0.006	SW	1.5	3.6		
10	0.010	0.031	0.001	0.014	0.078	0.000	0.024	0.109	0.002	0.001	0.003	0.001	0.023	0.040	0.009	SW	1.7	3.7		
11	0.010	0.022	0.002	0.013	0.064	0.001	0.023	0.086	0.002	0.001	0.002	0.001	0.022	0.039	0.006	NNE	2.1	4.3		
12	0.011	0.024	0.001	0.007	0.017	0.000	0.018	0.039	0.002	0.002	0.003	0.001	0.023	0.033	0.007	N	3.1	5.3		
13	0.006	0.012	0.002	0.002	0.004	0.001	0.008	0.015	0.002	0.002	0.003	0.001	0.015	0.023	0.008	N	3.2	5.4		
14	0.008	0.016	0.002	0.004	0.014	0.000	0.012	0.029	0.003	0.002	0.003	0.001	0.015	0.023	0.008	N	3.1	4.7		
15	0.006	0.013	0.002	0.003	0.010	0.000	0.009	0.023	0.002	0.003	0.003	0.001	0.014	0.021	0.006	N	3.3	4.7		
16	0.007	0.013	0.002	0.004	0.016	0.000	0.011	0.029	0.002	0.002	0.003	0.001	0.013	0.015	0.009	NNE	2.8	4.3		
17	0.006	0.010	0.002	0.001	0.002	0.000	0.007	0.012	0.002	0.001	0.002	0.001	0.011	0.013	0.004	N	2.1	3.5		
18	0.005	0.008	0.002	0.001	0.002	0.000	0.006	0.010	0.002	0.001	0.002	0.001	0.010	0.018	0.006	N	1.6	2.8		
19	0.004	0.006	0.002	0.000	0.001	0.000	0.004	0.006	0.002	0.001	0.002	0.001	0.010	0.015	0.006	-	1.6	3.3		
20	0.004	0.005	0.002	0.000	0.001	0.000	0.004	0.005	0.002	0.001	0.001	0.001	0.010	0.015	0.004	NE	1.2	2.0		
21	0.006	0.018	0.001	0.000	0.001	0.000	0.006	0.019	0.001	0.001	0.002	0.001	0.011	0.019	0.008	NW	1.3	2.7		
22	0.006	0.019	0.002	0.000	0.001	0.000	0.006	0.020	0.002	0.001	0.002	0.001	0.012	0.020	0.005	N	1.2	2.9		
23	0.004	0.009	0.001	0.000	0.001	0.000	0.004	0.010	0.001	0.001	0.001	0.001	0.009	0.014	0.003	-	1.4	3.0		
24	0.003	0.005	0.001	0.000	0.000	0.000	0.003	0.005	0.002	0.001	0.001	0.001	0.009	0.012	0.003	-	1.5	5.1		

大気質・気象総括表

地点：松尾JACントリーエレベーター横
 期間：R02.04.24(金)～R02.04.30(木)

項目	大気質												気象								
	二酸化窒素 (NO ₂)			一酸化窒素 (NO)			窒素酸化物 (NOx)			二酸化硫黄 (SO ₂)			浮遊粒子状物質 (SPM)			風向		風速			
	平均値	最高値	最低値	平均値	最高値	最低値	平均値	最高値	最低値	平均値	最高値	最低値	平均値	最高値	最低値	平均値	最高値	最低値	平均値	最高値	最低値
期間																					
1	0.004	0.009	0.002	0.001	0.002	0.000	0.005	0.011	0.002	0.002	0.003	0.001	0.014	0.036	0.001	1.4	3.3	0.0			
2	0.003	0.005	0.001	0.000	0.001	0.000	0.003	0.006	0.001	0.002	0.001	0.016	0.040	0.001	1.8	3.5	0.5				
3	0.003	0.004	0.001	0.000	0.001	0.000	0.003	0.004	0.001	0.003	0.007	0.025	0.051	0.008	1.8	4.5	0.8				
4	0.004	0.007	0.001	0.001	0.002	0.000	0.005	0.008	0.001	0.002	0.003	0.019	0.039	0.004	N	2.3	4.6	0.0			
5	0.004	0.006	0.002	0.001	0.003	0.000	0.005	0.010	0.002	0.002	0.003	0.013	0.041	0.002	calm	1.9	6.8	0.0			
6	0.004	0.009	0.001	0.000	0.001	0.000	0.004	0.009	0.001	0.003	0.006	0.017	0.040	0.002	calm	1.3	2.6	0.0			
7	0.004	0.006	0.002	0.001	0.001	0.000	0.005	0.007	0.002	0.004	0.009	0.024	0.057	0.001	calm	1.0	3.0	0.0			
期中																					
平均値	0.004			0.001			0.005			0.003			0.018			1.6					
最高値	0.009			0.003			0.011			0.009			0.057			6.8					
最低値	0.001			0.000			0.001			0.001			0.001			0.0					

項目	大気質												気象							
	二酸化窒素 (NO ₂)			一酸化窒素 (NO)			窒素酸化物 (NOx)			二酸化硫黄 (SO ₂)			浮遊粒子状物質 (SPM)			風向		風速		
	平均値	最高値	最低値	平均値	最高値	最低値	平均値	最高値	最低値	平均値	最高値	最低値	平均値	最高値	最低値	平均値	最高値	最低値	平均値	最高値
期間																				
1	0.002	0.004	0.001	0.000	0.000	0.000	0.002	0.004	0.001	0.002	0.001	0.015	0.029	0.009	N	1.1	1.9	0.0		
2	0.002	0.003	0.001	0.000	0.000	0.000	0.002	0.003	0.001	0.001	0.001	0.014	0.029	0.009	NNE	0.9	1.9	0.0		
3	0.002	0.004	0.001	0.000	0.000	0.000	0.002	0.004	0.001	0.001	0.002	0.014	0.023	0.009	calm	1.0	2.2	0.0		
4	0.002	0.003	0.001	0.000	0.001	0.000	0.002	0.004	0.001	0.001	0.002	0.015	0.021	0.009	calm	0.8	2.2	0.1		
5	0.002	0.003	0.001	0.000	0.001	0.000	0.002	0.004	0.001	0.001	0.001	0.015	0.023	0.008	SSE	0.7	1.8	0.2		
6	0.003	0.007	0.001	0.000	0.001	0.000	0.003	0.008	0.001	0.002	0.001	0.015	0.025	0.006	calm	0.7	1.8	0.0		
7	0.003	0.006	0.001	0.001	0.001	0.000	0.004	0.007	0.002	0.001	0.002	0.034	0.046	0.024	NNE	0.9	1.4	0.1		
8	0.004	0.006	0.002	0.001	0.002	0.001	0.005	0.008	0.003	0.002	0.003	0.043	0.057	0.036	S	1.2	1.8	0.3		
9	0.004	0.006	0.002	0.001	0.003	0.001	0.005	0.009	0.003	0.003	0.004	0.037	0.049	0.028	S	1.6	2.6	0.9		
10	0.005	0.006	0.003	0.001	0.003	0.001	0.006	0.010	0.003	0.004	0.006	0.030	0.043	0.014	WSW	2.0	2.5	1.3		
11	0.005	0.006	0.003	0.001	0.003	0.001	0.006	0.008	0.004	0.004	0.007	0.023	0.036	0.013	SW	2.6	4.2	1.2		
12	0.005	0.007	0.003	0.001	0.002	0.001	0.006	0.008	0.004	0.004	0.007	0.021	0.031	0.012	N	2.6	3.8	1.3		
13	0.004	0.009	0.003	0.001	0.002	0.000	0.005	0.011	0.004	0.004	0.007	0.022	0.034	0.010	N	3.0	4.6	2.1		
14	0.004	0.007	0.003	0.001	0.002	0.000	0.005	0.008	0.003	0.004	0.009	0.025	0.036	0.011	N	3.1	4.3	1.8		
15	0.004	0.007	0.003	0.001	0.002	0.000	0.005	0.007	0.004	0.004	0.009	0.021	0.031	0.012	N	3.1	4.6	1.5		
16	0.004	0.006	0.003	0.001	0.001	0.000	0.005	0.007	0.004	0.004	0.008	0.013	0.024	0.004	N	3.4	6.8	0.9		
17	0.004	0.006	0.003	0.001	0.001	0.000	0.005	0.007	0.003	0.004	0.008	0.013	0.031	0.001	N	2.9	5.5	1.5		
18	0.004	0.006	0.002	0.001	0.001	0.000	0.005	0.006	0.003	0.003	0.006	0.011	0.024	0.003	N	2.0	2.8	0.9		
19	0.004	0.006	0.002	0.000	0.000	0.000	0.004	0.006	0.002	0.003	0.005	0.005	0.013	0.001	N	2.0	4.5	1.0		
20	0.005	0.009	0.002	0.000	0.001	0.000	0.005	0.009	0.002	0.002	0.003	0.005	0.008	0.003	N	1.1	1.6	0.2		
21	0.004	0.008	0.002	0.000	0.001	0.000	0.004	0.008	0.002	0.002	0.002	0.008	0.012	0.004	calm	0.7	1.3	0.1		
22	0.003	0.006	0.002	0.000	0.001	0.000	0.003	0.006	0.002	0.002	0.002	0.011	0.016	0.007	calm	0.5	1.1	0.0		
23	0.002	0.004	0.001	0.000	0.001	0.000	0.002	0.004	0.001	0.002	0.002	0.012	0.021	0.007	calm	0.6	1.8	0.0		
24	0.002	0.003	0.001	0.000	0.000	0.000	0.002	0.003	0.001	0.001	0.002	0.017	0.024	0.009	calm	0.7	1.3	0.0		

大気質・気象総括表

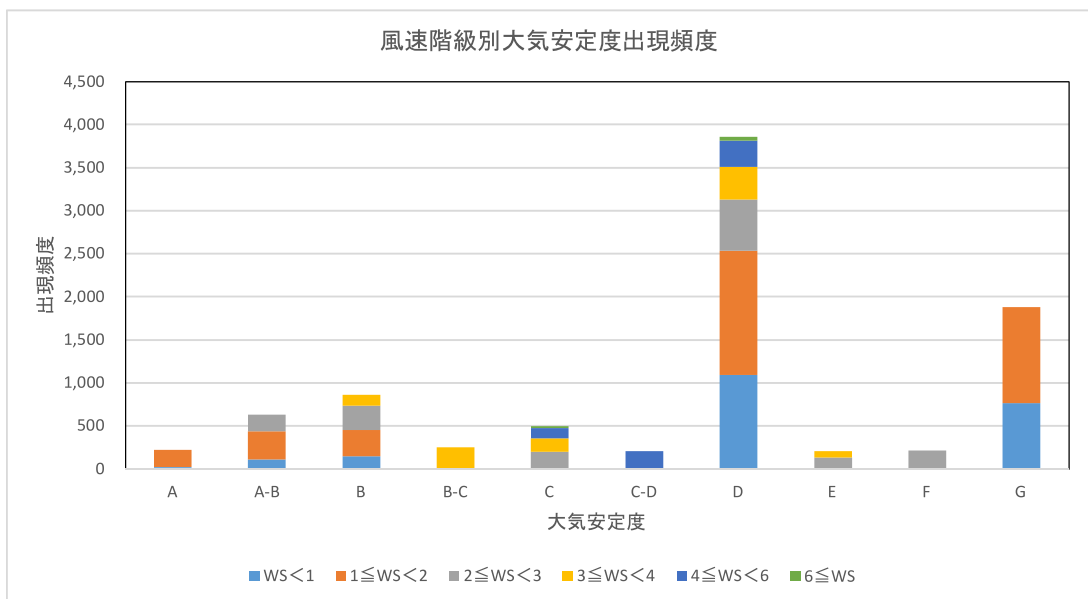
地点：松尾JACントリーエレベーター横
 期間：R02.08.25(水)～R02.08.11(火)

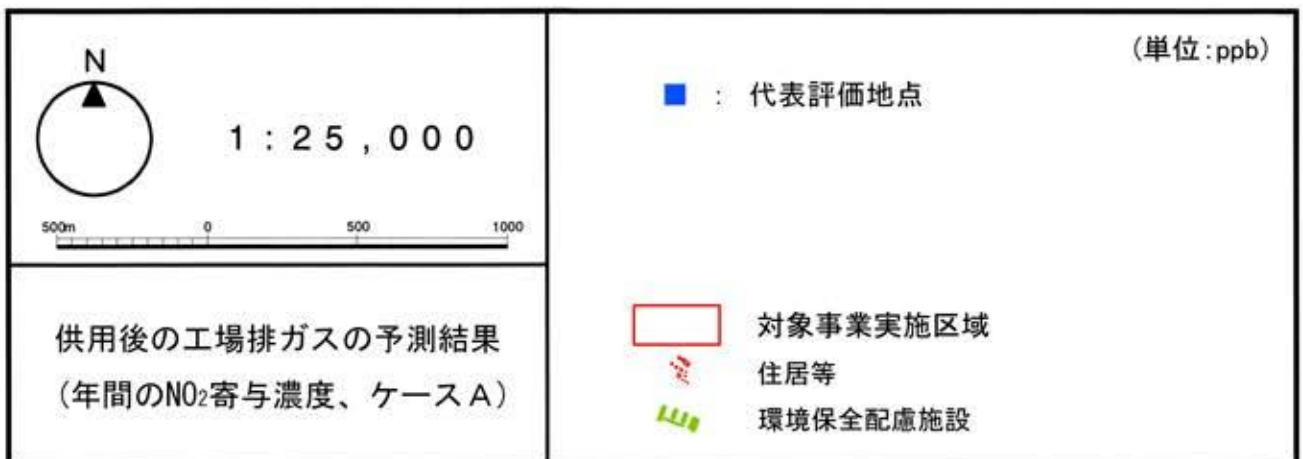
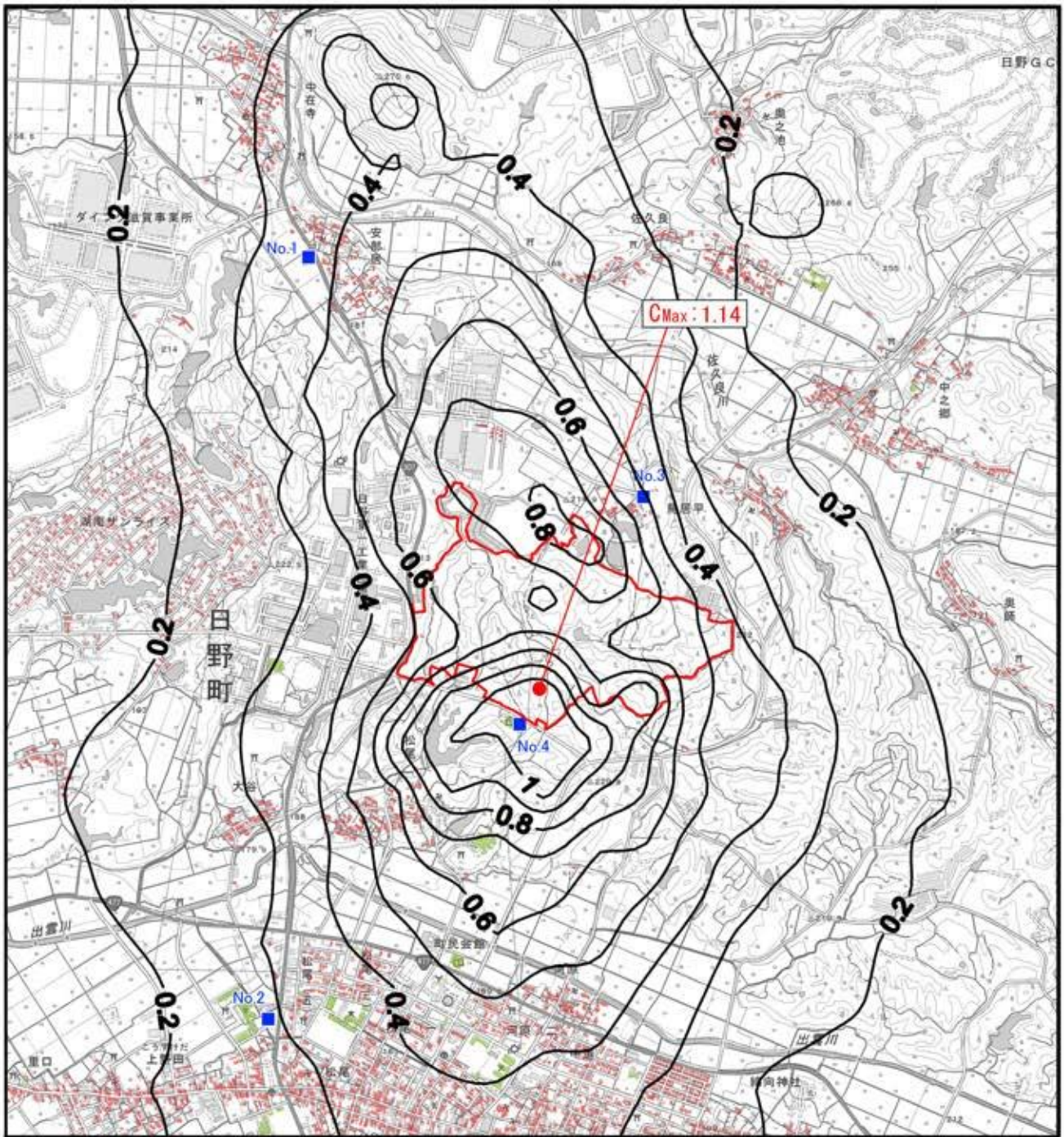
項目	大気質												気象								
	二酸化窒素 (NO ₂)			一酸化窒素 (NO)			窒素酸化物 (NOx)			二酸化硫黄 (SO ₂)			浮遊粒子状物質 (SPM)			風向		風速			
	平均値	最高値	最低値	平均値	最高値	最低値	平均値	最高値	最低値	平均値	最高値	最低値	平均値	最高値	最低値	平均値	最高値	最低値	平均値	最高値	最低値
期間																					
1	0.004	0.009	0.002	0.002	0.004	0.000	0.006	0.012	0.002	0.003	0.008	0.001	0.049	0.066	0.038	calm	0.9	2.1	0.0		
2	0.003	0.005	0.002	0.001	0.005	0.000	0.004	0.010	0.002	0.002	0.003	0.001	0.045	0.056	0.033	calm	1.3	2.7	0.0		
3	0.003	0.007	0.002	0.001	0.002	0.000	0.004	0.009	0.002	0.002	0.004	0.001	0.035	0.076	0.020	SW	1.1	2.5	0.2		
4	0.003	0.005	0.002	0.001	0.003	0.000	0.004	0.007	0.002	0.003	0.006	0.001	0.069	0.095	0.031	SSW	1.1	2.5	0.3		
5	0.002	0.005	0.001	0.001	0.002	0.000	0.003	0.006	0.002	0.002	0.003	0.001	0.032	0.058	0.009	SSE	1.2	2.4	0.2		
6	0.003	0.006	0.001	0.002	0.006	0.000	0.005	0.012	0.002	0.002	0.003	0.001	0.016	0.030	0.002	SSE	1.6	3.0	0.1		
7	0.003	0.005	0.001	0.001	0.004	0.001	0.004	0.008	0.002	0.001	0.002	0.001	0.017	0.026	0.003	SSW	1.2	2.5	0.4		
期中																					
平均値	0.003			0.001			0.004			0.002			0.002			1.2					
最高値	0.009			0.006			0.012			0.008			0.095			3.0					
最低値	0.001			0.000			0.002			0.001			0.002			0.0					

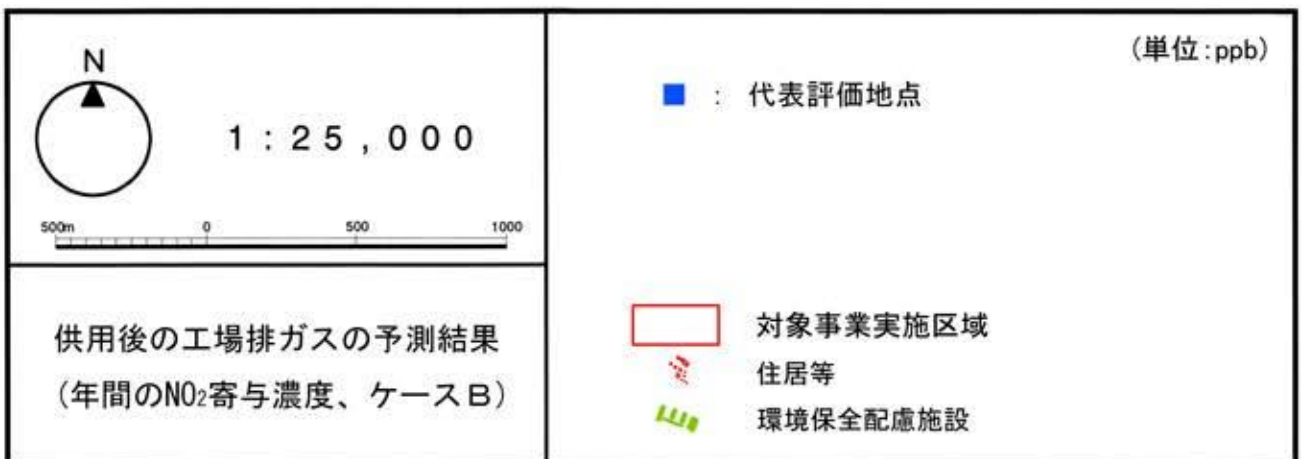
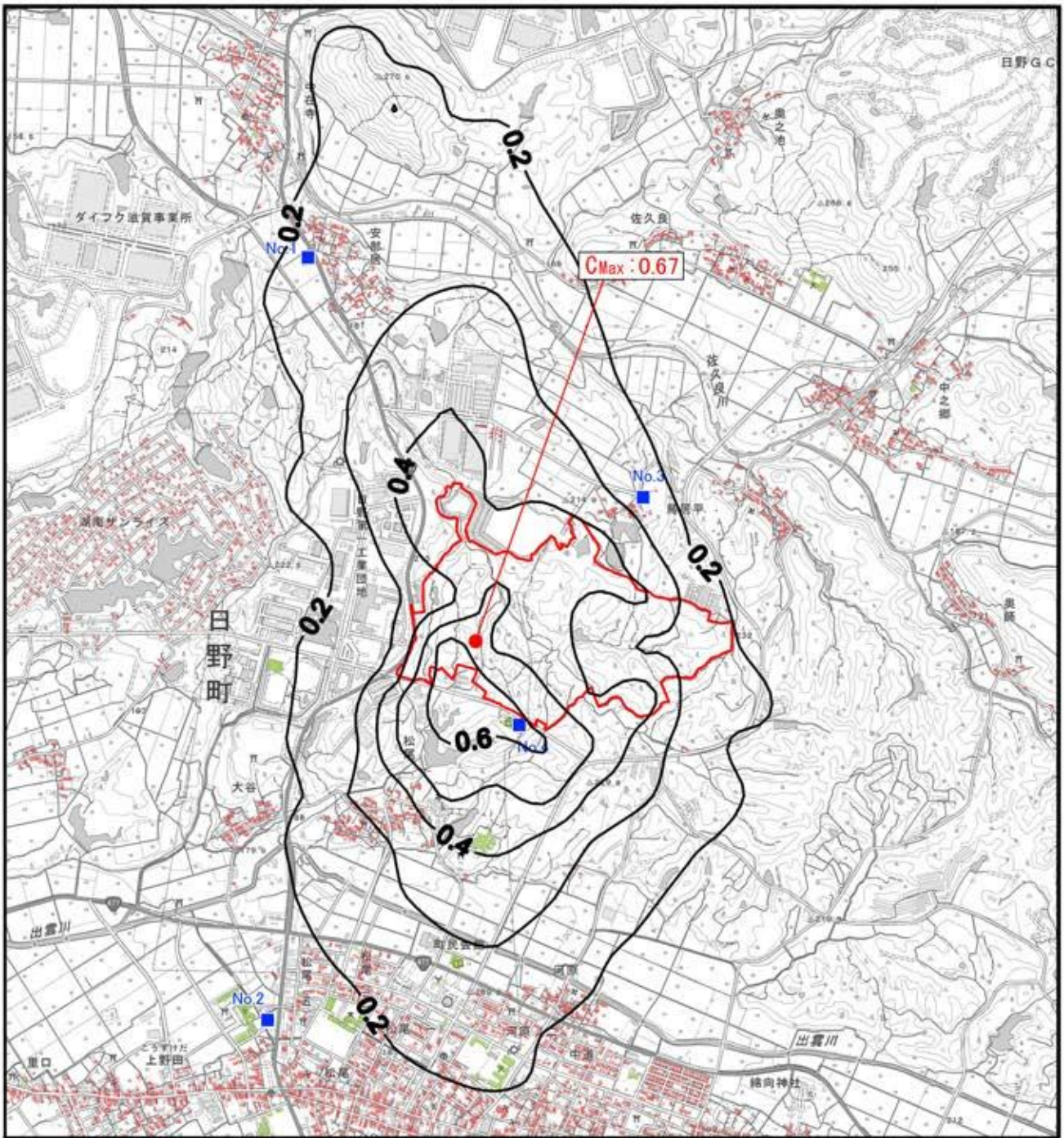
項目	大気質												気象								
	二酸化窒素 (NO ₂)			一酸化窒素 (NO)			窒素酸化物 (NOx)			二酸化硫黄 (SO ₂)			浮遊粒子状物質 (SPM)			風向		風速			
	平均値	最高値	最低値	平均値	最高値	最低値	平均値	最高値	最低値	平均値	最高値	最低値	平均値	最高値	最低値	平均値	最高値	最低値	平均値	最高値	最低値
期間																					
1	0.002	0.004	0.001	0.001	0.001	0.000	0.003	0.005	0.002	0.001	0.002	0.001	0.038	0.058	0.017	SSE	0.8	1.2	0.0		
2	0.002	0.003	0.001	0.001	0.001	0.000	0.003	0.004	0.002	0.001	0.002	0.001	0.035	0.054	0.014	S	0.7	1.4	0.2		
3	0.002	0.003	0.001	0.001	0.001	0.001	0.003	0.004	0.002	0.001	0.001	0.001	0.036	0.055	0.014	SSE	0.9	1.6	0.0		
4	0.002	0.003	0.001	0.001	0.001	0.000	0.003	0.004	0.002	0.001	0.001	0.001	0.032	0.052	0.012	calm	0.7	1.5	0.2		
5	0.002	0.003	0.001	0.001	0.002	0.001	0.003	0.005	0.002	0.001	0.002	0.001	0.031	0.048	0.013	calm	0.7	1.6	0.2		
6	0.002	0.003	0.001	0.001	0.002	0.001	0.003	0.004	0.002	0.001	0.002	0.001	0.032	0.064	0.009	SSE	0.9	1.3	0.0		
7	0.002	0.003	0.001	0.002	0.004	0.001	0.004	0.006	0.002	0.001	0.002	0.001	0.033	0.063	0.012	S	0.9	1.2	0.5		
8	0.003	0.005	0.002	0.003	0.005	0.002	0.006	0.010	0.003	0.002	0.003	0.001	0.036	0.079	0.014	SSE	1.2	2.4	0.4		
9	0.004	0.006	0.002	0.003	0.004	0.001	0.007	0.010	0.003	0.002	0.005	0.001	0.039	0.095	0.009	SSE	1.6	2.0	1.2		
10	0.004	0.008	0.003	0.002	0.004	0.002	0.006	0.012	0.005	0.002	0.005	0.001	0.040	0.092	0.018	SSW	1.7	2.5	1.0		
11	0.004	0.007	0.003	0.002	0.003	0.002	0.006	0.009	0.004	0.003	0.006	0.002	0.043	0.089	0.016	SSW	1.8	3.0	0.8		
12	0.004	0.007	0.003	0.002	0.003	0.002	0.006	0.009	0.005	0.003	0.005	0.002	0.044	0.090	0.021	SW	1.6	2.6	0.9		
13	0.005	0.007	0.004	0.002	0.003	0.002	0.007	0.010	0.005	0.003	0.006	0.002	0.043	0.089	0.023	SW	1.6	2.8	0.7		
14	0.005	0.007	0.004	0.002	0.003	0.002	0.007	0.010	0.006	0.003	0.006	0.002	0.042	0.079	0.008	WNW	1.9	2.6	1.0		
15	0.006	0.008	0.004	0.002	0.003	0.001	0.008	0.011	0.005	0.003	0.005	0.002	0.041	0.082	0.016	WSW	2.0	2.9	0.6		
16	0.005	0.009	0.003	0.002	0.003	0.001	0.007	0.011	0.005	0.003	0.006	0.002	0.035	0.071	0.003	W	1.7	2.2	1.1		
17	0.005	0.008	0.003	0.002	0.003	0.001	0.007	0.010	0.004	0.003	0.008	0.001	0.037	0.076	0.002	S	1.6	2.4	1.2		
18	0.004	0.006	0.002	0.002	0.006	0.001	0.006	0.012	0.003	0.003	0.007	0.002	0.034	0.068	0.009	SSW	1.5	2.5	0.7		
19	0.002	0.003	0.001	0.001	0.001	0.000	0.003	0.004	0.002	0.002	0.004	0.001	0.036	0.080	0.007	SSW	1.0	2.0	0.2		
20	0.003	0.004	0.001	0.001	0.001	0.000	0.004	0.005	0.002	0.002	0.003	0.001	0.042	0.084	0.018	SSW	1.0	2.0	0.2		
21	0.003	0.004	0.002	0.000	0.001	0.000	0.003	0.005	0.002	0.002	0.002	0.001	0.041	0.079	0.017	calm	0.8	1.6	0.2		
22	0.003	0.003	0.002	0.001	0.001	0.000	0.004	0.004	0.003	0.002	0.002	0.001	0.039	0.071	0.017	WSW	0.7	1.5	0.3		
23	0.003	0.004	0.002	0.001	0.001	0.000	0.004	0.004	0.003	0.001	0.002	0.001	0.039	0.068	0.018	ESE	0.7	1.4	0.2		
24	0.002	0.003	0.002	0.001	0.001	0.000	0.003	0.004	0.003	0.001	0.002	0.001	0.036	0.065	0.015	SSE	0.8	1.3	0.1		

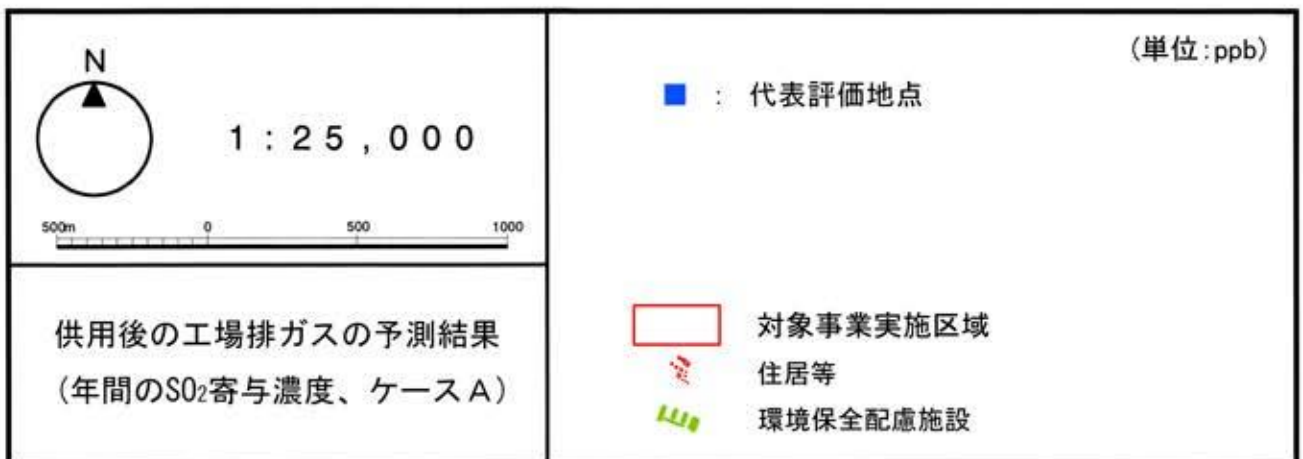
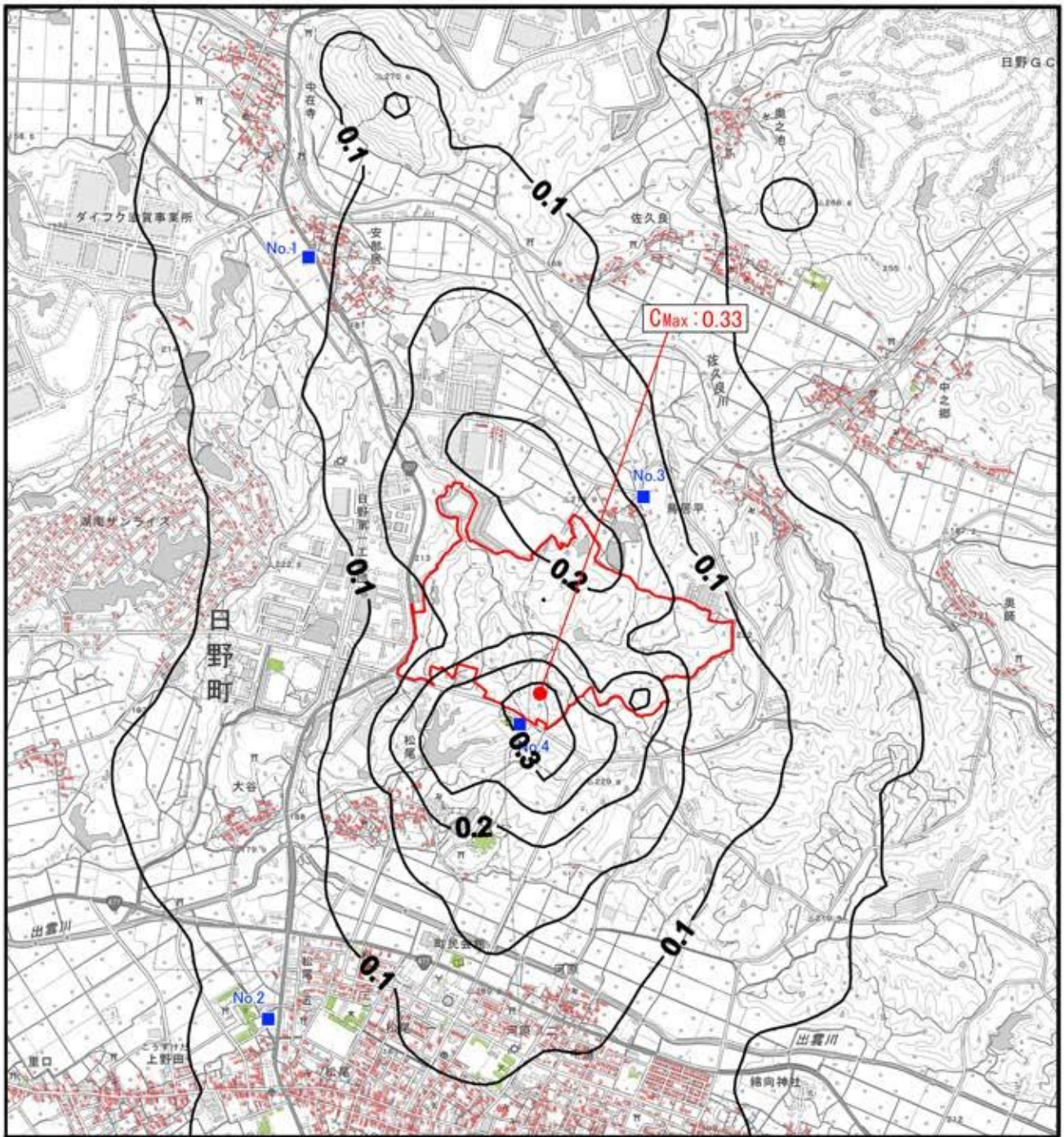
風向別風速階級別安定度出現頻度

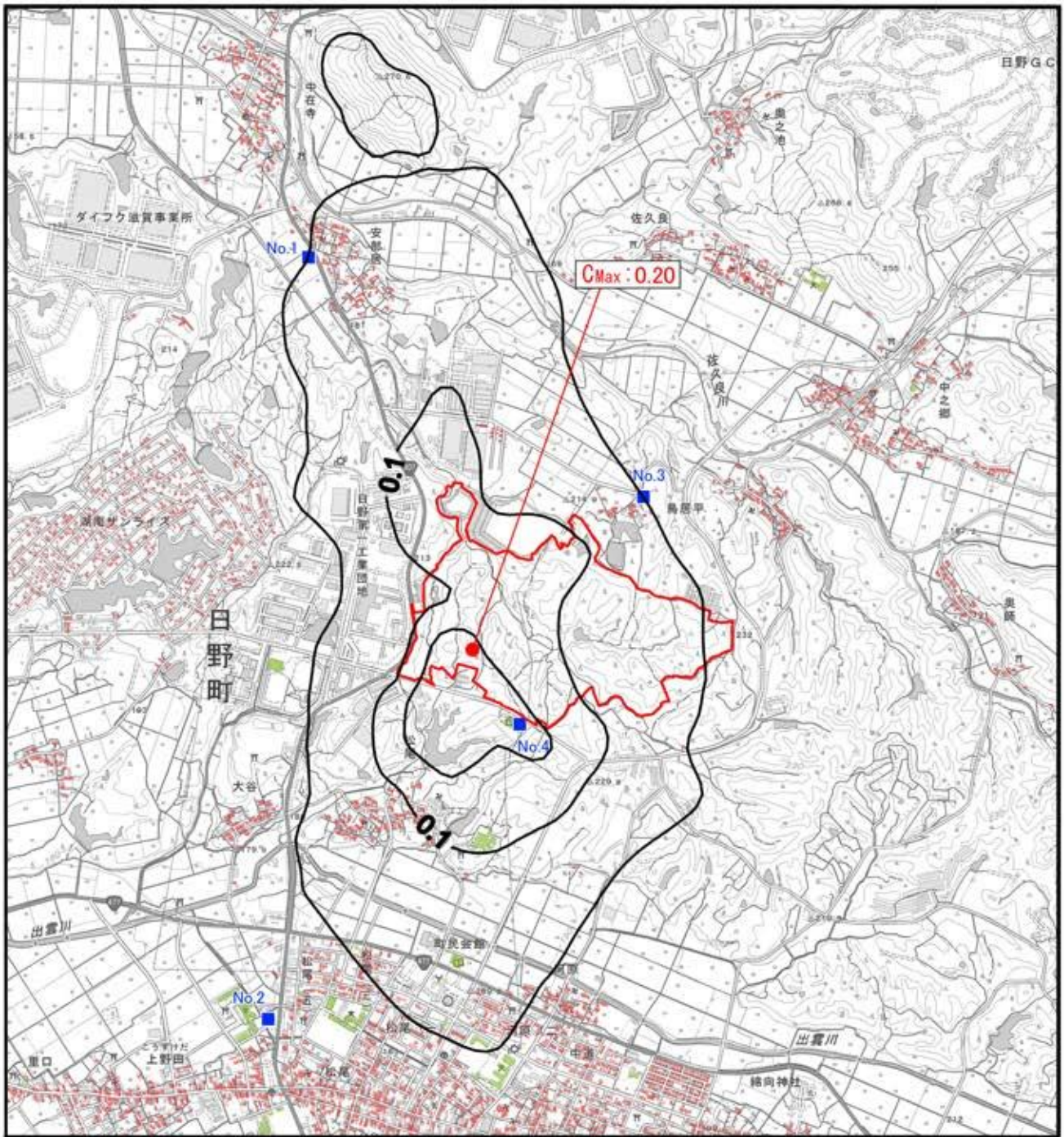
風速階級 (WS:m/s)	大氣安定度	風向																	全風向	
		calm	N	NNE	NE	ENE	E	ESE	SE	SSE	S	SSW	SW	WSW	W	WNW	NW	NNW		
無風時	WS<1	A	19																	19
		A-B	107																	107
		B	142																	142
		D	1,085																	1,085
		G	764																	764
有風時	1≤WS<2	A		27	19	12	6	8	7	2	7	9	9	13	14	10	17	18	24	202
		A-B		37	50	16	13	11	6	11	12	20	18	17	22	22	20	25	28	328
		B		30	31	19	18	8	7	11	38	38	14	16	16	14	15	14	20	309
		D		133	123	108	93	39	40	88	201	220	82	50	46	53	46	64	63	1,449
		G		53	78	93	122	64	20	79	156	196	80	35	21	12	22	34	46	1,111
	2≤WS<3	A-B		43	26	3	2	1		2	13	16	6	3	5	11	17	18	28	194
		B		56	47	8	4	1		1	27	23	13		8	16	17	26	30	277
		C		30	34	5	4	1	1	8	32	24	3	1	3	9	11	14	17	197
		D		106	110	14	8	2	9	35	86	61	16	1	8	22	30	44	42	594
		E		24	25	6	4			1	20	11	2		3	7	5	9	15	132
		F		44	34	13	9		1	7	14	36	1	2		2	7	18	21	209
	3≤WS<4	B		42	17	2	1	1		10	13	9	1	1	6	6	3	2	14	128
		B-C		77	30	2	1		1	10	33	17			2	11	30	12	20	246
		C		44	22	1	1		2	6	16	11			1	6	14	11	17	152
		D		111	54	5			5	20	64	30	2		2	4	19	25	35	376
		E		24	16						3				1	3	3	9	12	71
	4≤WS<6	C		49	19	2				7	15	8			1	1	3	3	17	125
		C-D		80	32	1				4	16	8	1		2	12	12	10	23	201
		D		117	46	1	1			8	45	10			3	5	8	18	44	306
	6≤WS	C		11							4								1	16
		D		18	7					1	12							1	5	44
	全風速	A	19	27	19	12	6	8	7	2	7	9	9	13	14	10	17	18	24	221
		A-B	107	80	76	19	15	12	6	13	25	36	24	20	27	33	37	43	56	629
		B	142	128	95	29	23	10	7	22	78	70	28	17	30	36	35	42	64	856
B-C		0	77	30	2	1	0	1	10	33	17	0	0	2	11	30	12	20	246	
C		0	134	75	8	5	1	3	21	67	43	3	1	5	16	28	28	52	490	
C-D		0	80	32	1	0	0	0	4	16	8	1	0	2	12	12	10	23	201	
D		1,085	485	340	128	102	41	54	152	408	321	100	51	59	84	103	152	189	3,854	
E		0	48	41	6	4	0	0	1	23	11	2	0	4	10	8	18	27	203	
F		0	44	34	13	9	0	1	7	14	36	1	2	0	2	7	18	21	209	
G	764	53	78	93	122	64	20	79	156	196	80	35	21	12	22	34	46	1,875		

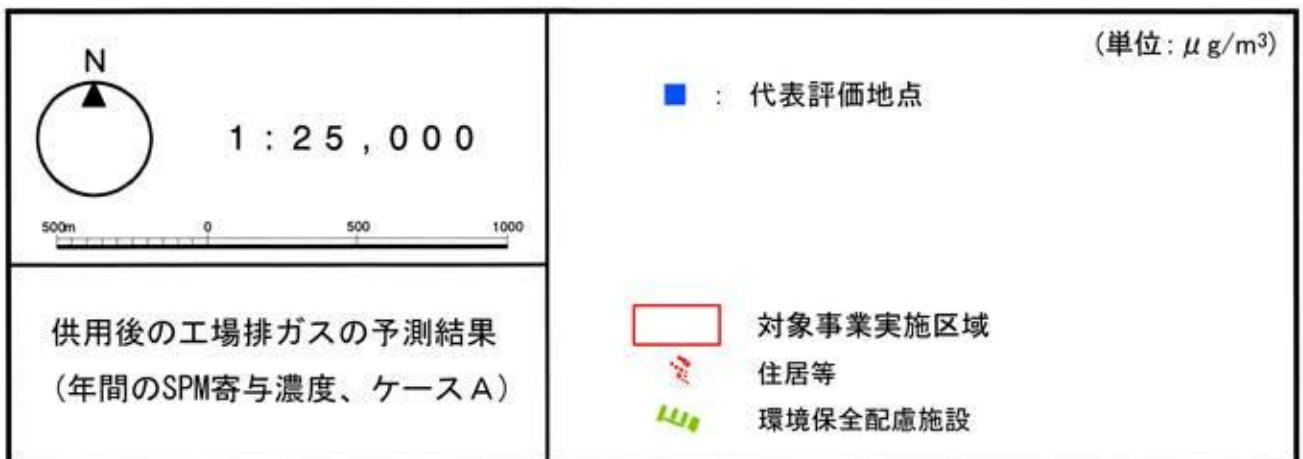
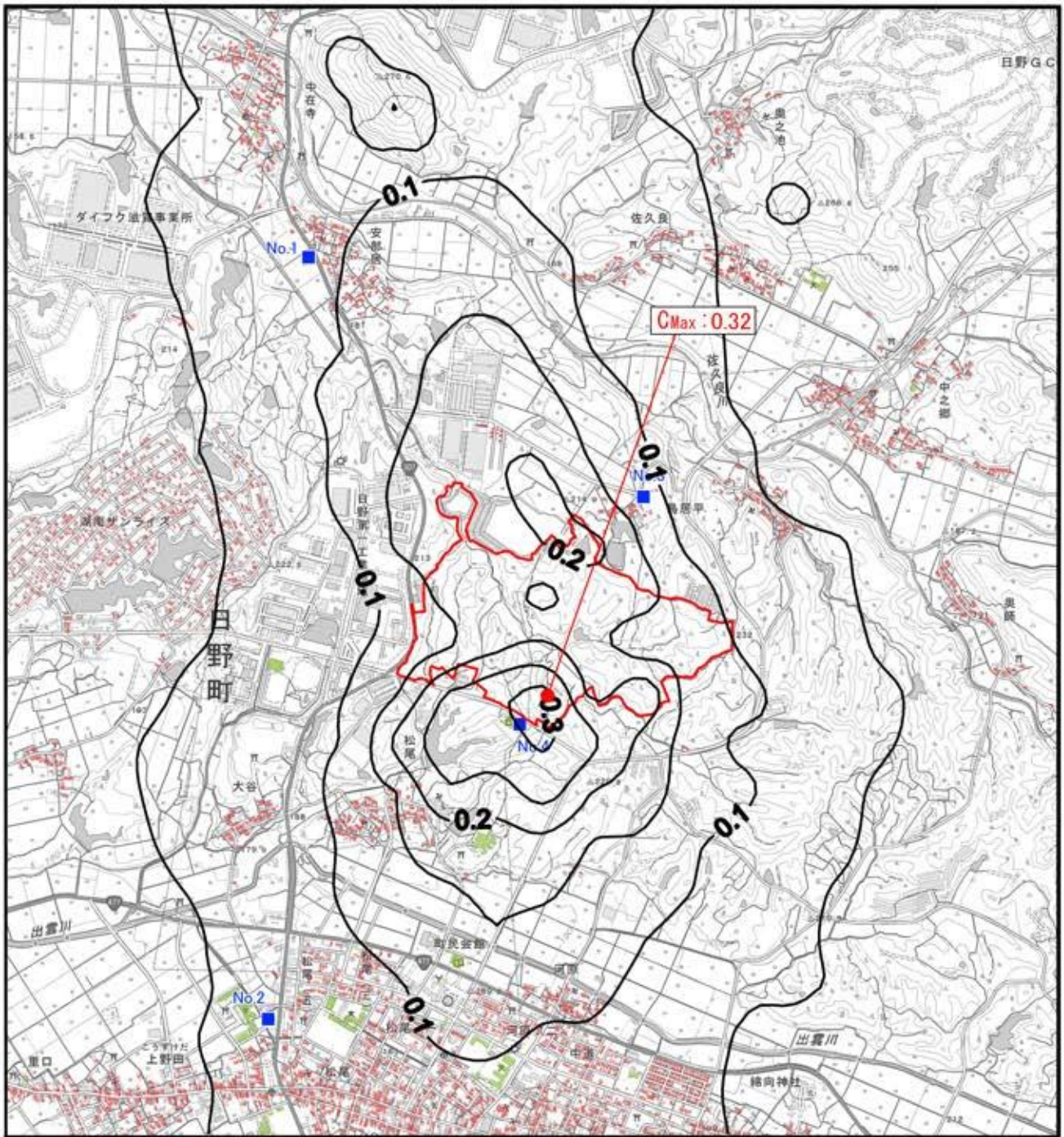


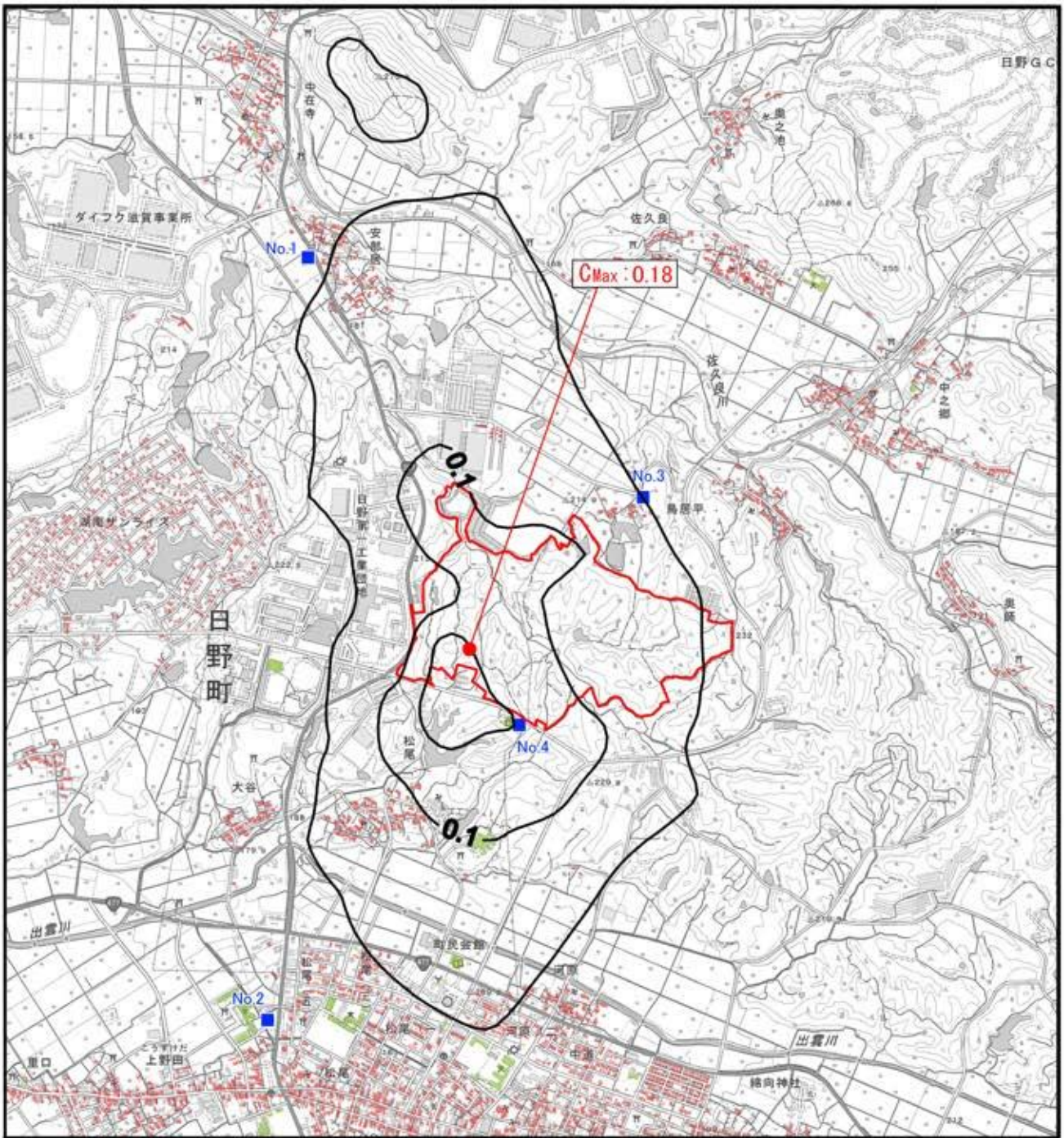


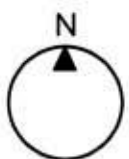













 <p>1 : 25,000</p> 	<p style="text-align: right;">(単位: $\mu\text{g}/\text{m}^3$)</p> <p>■ : 代表評価地点</p> <p>□ : 対象事業実施区域</p> <p> 住居等</p> <p> 環境保全配慮施設</p>
<p>供用後の工場排ガスの予測結果 (年間のSPM寄与濃度、ケースB)</p>	

(memo)